



MANUAL DE GARANTÍA Y MANTENIMIENTO



VICTORY

Life



SISTEMA DE ENCENDIDO AUTOMÁTICO DE LUCES

Para mayor información del sistema consulte la página web
<https://www.autecomobility.com/sistemas-de-seguridad/ah>



SISTEMA DE ENCENDIDO AUTOMÁTICO DE LUCES NO INCLUIDO



LUCES DE CIRCULACIÓN DIURNA

Para mayor información del sistema consulte la página web
<https://www.autecomobility.com/sistemas-de-seguridad/ah>

Mobil Super
4T Ultra Scooter



www.autecomobility.com | contactanos@autecomobility.com
Línea gratuita nacional 018000 413 812



CON EL RESPALDO



auteco
ACCESORIOS

TE OFRECE
EL PORTAFOLIO
INTEGRAL PARA
MOVERTE TODOS
LOS DÍAS
CÓMODO
Y SEGURO.

PREPÁRATE PARA SENTIR:

ADRENALINA & POTENCIA



ACCESORIOS PARA EL MOTOICLISTA

AP-15



AP-16



AP-12



**Power
to Ride**
#POWERTORIDE



Especificaciones de aceite lubricante exigidas por el fabricante

Clasificación

JASO MA - API - SL

Viscosidad

10W40

AUTECO MOBILITY y el fabricante recomiendan el aceite lubricante que cumple con las especificaciones técnicas exigidas (OEM) a Mobil Super 4T Ultra Scooter.

Mobil Super™
4T Ultra Scooter

Todos los derechos reservados. No se permite la reproducción total o parcial de este manual, en ninguna forma o por ningún medio, ya sea electrónico o mecánico, incluido fotocopiado sin permiso escrito de AUTECO MOBILITY S.A.S.

Actualizado: Julio 2020

NUEVO



Mobil Super™

4T Ultra Scooter

- Menor consumo de aceite
- Mayor vida útil del motor

Mobil™

CON EL RESPALDO

auteco
mobility



**¡POR DESEMPEÑO,
CALIDAD Y PRECIO!**

ELIGE LLANTAS QUEEN

SCOOTER

MOTOCARRO

STREET

DOBLE
PROPÓSITO

PISTERA



Encuétralos en todos los agentes y concesionarios autorizados por AUTECO del país



MANUAL DE GARANTÍA Y MANTENIMIENTO



SISTEMA DE ENCENDIDO AUTOMÁTICO DE LUCES

Para mayor información del sistema consulte la página web

<https://www.autecomobility.com/sistemas-de-seguridad/aho>



SISTEMA ANTIBLOQUEO DE FRENOS NO INCLUIDO



LUCES DE CIRCULACIÓN DIURNA

Para mayor información del sistema consulte la página web

<https://www.autecomobility.com/sistemas-de-seguridad/dri>

INTRODUCCIÓN	9
MUY IMPORTANTE TENER EN CUENTA	10
SUGERENCIAS PARA CONDUCIR CON SEGURIDAD	12
DESPEGUE Y CONSEJOS PARA EL AHORRO DE COMBUSTIBLE	13
AUTECO MOBILITY CUIDA NUESTRO PLANETA	14
IDENTIFICACIÓN DE LAS PARTES	16
INFORMACIÓN GENERAL	18
ACEITE DEL MOTOR	24
ESPECIFICACIONES TÉCNICAS	27
TABLA DE MANTENIMIENTO PERIÓDICO	28
ALMACENAMIENTO DEL VEHÍCULO	30
PÁGINA WEB REPUESTOS	32
CENTROS DE SERVICIO AUTORIZADO	33

GARANTÍA AUTECO MOBILITY.	48
¿QUÉ SON LOS MANTENIMIENTOS PREVENTIVOS PERIÓDICOS?	56
TARJETA DE GARANTÍA DE LA BATERÍA.	60
HISTORIAL DE MANTENIMIENTO.	61
1er MANTENIMIENTO PREVENTIVO RECOMENDADO 500 km.	64
2do MANTENIMIENTO PREVENTIVO RECOMENDADO 5.000 KM.	66
3er MANTENIMIENTO PREVENTIVO RECOMENDADO 10.000 KM.	68
4to MANTENIMIENTO PREVENTIVO RECOMENDADO 15.000 KM.	70
5to MANTENIMIENTO PREVENTIVO RECOMENDADO 20.000 KM.	72
MANTENIMIENTOS PREVENTIVOS POSTERIORES A LA GARANTÍA.	74

INTRODUCCIÓN

Es nuestro deseo agradecerle por escoger este fino vehículo **VICTORY LIFE** (en adelante el Vehículo) con el respaldo de **AUTECO MOBILITY S.A.S.** (en adelante "AUTECO MOBILITY" o "la Compañía").

Su nuevo Vehículo es el producto de la avanzada ingeniería automotriz, de pruebas exhaustivas y seguridad y rendimiento. Estamos seguros, que el Vehículo probará ser digno de su elección y del que usted estará orgulloso de su funcionamiento.

Lea el Manual de Garantía y Mantenimiento del Vehículo (en adelante "el Manual") antes de conducir, de modo que usted esté completamente familiarizado con la operación apropiada de los controles del Vehículo, sus características, capacidades y limitaciones.

Para asegurar una larga vida, sin problemas para su Vehículo, dele el cuidado apropiado y el mantenimiento descritos en este Manual y exija siempre repuestos genuinos a su Centro de Servicio Autorizado (en adelante "CSA") de la red AUTECO MOBILITY.

La Compañía le recomienda realizar cinco (5) mantenimientos preventivos, en los CSA de la red AUTECO MOBILITY, durante la vigencia de la garantía, para velar por el correcto funcionamiento de su Vehículo.

Debido a las continuas mejoras en el diseño y en el rendimiento que ocurren durante la producción, en algunos casos pueden existir diferencias menores entre el Vehículo real y las ilustraciones y el texto de este Manual. En caso de que usted desee tener alguna información detallada sobre el Vehículo, consulte al agente comercial autorizado de AUTECO MOBILITY.

AUTECO MOBILITY S.A.S.

Itagüí, Colombia

Línea gratuita nacional: 018000 413 812

Email: contactanos@autecomobility.com

Página Web: www.autecomobility.com



El fabricante se reserva el derecho de realizar en cualquier momento, sin obligación de actualizar este Manual, modificaciones en el Vehículo, sus partes o accesorios, según pueda ser conveniente y necesario.

MUY IMPORTANTE TENER EN CUENTA

DESDE EL PRIMER DÍA

LO FELICITAMOS:

Usted ha adquirido un Vehículo de (4) tiempos, con los últimos avances tecnológicos. Pero su máxima calidad y su inigualada presentación no bastan, si usted no se convierte en un perfecto conductor y presta a su Vehículo los sencillos cuidados y atenciones que requiere. Su Vehículo con el respaldo de AUTEKO MOBILITY, usted ha pasado al campo de las personas motorizadas; es decir, que gozan de plena libertad para ir donde quieran y cuando quieran, con máxima facilidad y economía. Esto nos complace profundamente y por eso estamos muy interesados en que usted disfrute al máximo su nueva y mejor situación.

Para contribuir a ello, hemos resumido algunas recomendaciones para el buen uso y mantenimiento de su Vehículo.

LEA Y ESTUDIE CUIDADOSAMENTE ESTE MANUAL Y SIGA LAS INSTRUCCIONES EXACTA Y OPORTUNAMENTE.

Con ello se habrá creado una nueva y agradable afición, que le evitará pérdidas de tiempo, dinero y bienestar.

EJERCÍTESE EN ESTAS OPERACIONES, HASTA DOMINARLAS:

- Verificar siempre el nivel de aceite del motor.
- Calibración de presión de aire de las llantas.
- Verifique la tensión del freno o el nivel de líquido si aplica.
- Limpie el filtro de aire.
- Lubrique la cadena periódicamente.

DURANTE EL DESPEGUE (0 hasta 2.000 km):

- Use el acelerador solamente hasta la mitad del recorrido del mismo.
- Mantenga solamente la velocidad que le permita medio acelerador. Si se excede, forzará perjudicialmente su motor.
- Manténgalo liviano, no sometiéndolo a cargas que le exijan pasar del medio acelerador.
- No lo someta a cuestas que le exijan más del medio acelerador.

SIEMPRE TENGA EN CUENTA:

Su Vehículo está diseñado para trabajar con gasolina de automóvil, adicionalmente puede usar una mezcla de hasta 90 % de gasolina y un 10% de etanol. Por lo tanto, no use una mezcla superior a la definida ni use mezclas de gasolina con otros alcoholes distintos al etanol.

SIEMPRE:

PRECAUCIÓN: No llene completamente el tanque de gasolina, porque ésta, como se expande fácilmente, se rebosará por el respiradero de la tapa del combustible.

Y SIEMPRE:

Mantenga sus llantas a 25 PSI adelante y 28 PSI atrás si conduce solo. Infle la llanta trasera con 32 PSI si frecuentemente conduce con acompañante.



25 PSI 28 PSI



25 PSI 32 PSI

Si conduce con peso mayor a 150 Kg, ajuste la precarga del amortiguador al máximo para evitar que la llanta roce con los componentes inferiores del chasis.

Use siempre los dos frenos (delantero y trasero) simultáneamente. Practique desde el principio hasta que lo haga sin pensarlo. No use uno solo. Dedique un rato cada semana al cuidadoso aseo de su Vehículo y a revisar y ajustar los tornillos y tuercas

NO ENSAYE EN SU VEHÍCULO, LLÉVELO A UN CSA DE LA RED AUTECO MOBILITY

Conduzca respetando las normas de tránsito y tenga especial cuidado durante la noche y los días lluviosos.

MANTENGA CONSIGO:

- Licencia de Tránsito
- Licencia de Conducción
- Revisión técnico mecánica (vigente)
- Seguro obligatorio SOAT (vigente)
- Herramienta del Vehículo

ES MUY IMPORTANTE:

- Casco
- Chaqueta
- Guantes
- Chaleco reflectivo
- Impermeable

CUANDO SALGA DE VIAJE:

- Cables (acelerador)
- Medidor de presión de aire de llantas
- Bujía nueva
- Bombillos nuevos
- Otras herramientas

SUGERENCIAS PARA CONDUCIR CON SEGURIDAD

“Consulte las normas nacionales y locales antes de utilizar el Vehículo en cualquier área.”

Un motociclista inteligente es aquel que quiere seguir disfrutando su pasión por muchos años y por eso, no se arriesga. AUTECO MOBILITY presenta el top 10 del motociclista seguro:

1. Use un buen casco de seguridad y manténgalo siempre abrochado. El casco no es solo para evitar una infracción de tránsito, use uno que realmente ofrezca protección en caso de un accidente.
2. Maneje a la defensiva, asuma que nadie lo ha visto en la vía para que pueda anticiparse a las emergencias.
3. Nunca adelante entre dos vehículos en movimiento. Cualquier movimiento inesperado de uno de ellos puede hacer que pierda el control del Vehículo y sufrir un accidente.
4. Evite transitar sobre las líneas y señales blancas y amarillas cuando la vía se encuentre mojada y manténgase atento a los manchones de aceite dejados por otros vehículos.
5. Use siempre las direccionales, stop y luz frontal para indicar a otros conductores cuál será su próxima maniobra, apóyese visualmente en los retrovisores para una conducción más segura y tenga en cuenta que es posible que los objetos se vean más cerca de lo que parecen.
6. Mantenga la presión de aire de las llantas según la recomendación de este Manual (Ver apartado: “Muy importante Tener en Cuenta”, de este Manual). Las llantas con exceso o falta de presión comprometen la adherencia del Vehículo al piso y hacen que la conducción se vuelva inestable y peligrosa. Además, aumenta el consumo de combustible si la presión es baja.
7. Utilice siempre ambos frenos a la hora de detenerse. Recuerde que el freno delantero lleva el 70% de la potencia de frenado y el trasero el 30%. Trate de practicar la maniobra de frenado en una zona segura y despejada para que, a la hora de una emergencia, pueda hacerlo sin problemas.
8. Antes de girar o realizar un cruce, mire a la izquierda, luego a la derecha y nuevamente a la izquierda. Esta maniobra sirve para asegurarse que un vehículo no aparecerá en el último momento.
9. Al adelantar otro vehículo hágalo solamente por la izquierda. Adelantar por la derecha es extremadamente peligroso.
10. Maneje más despacio de lo que su capacidad y la del Vehículo se lo permita. En caso de una imprudencia de un tercero (otro vehículo, peatones, huecos, etc.) tendrá los reflejos y la potencia extra que se necesitan para sortear la situación.

DESPEGUE Y CONSEJOS PARA EL AHORRO DE COMBUSTIBLE

Los primeros 2.000 km. de recorrido del Vehículo se denominan período de despegue. La operación de rodaje adecuada durante este tiempo ayudará a garantizar el rendimiento máximo de su nuevo scooter. Además, permite que las superficies maquinadas se acoplen sin problemas.

Se deben seguir las siguientes pautas durante el período de despegue:

Operación máxima del acelerador:

Hasta 800 km: menos de $\frac{1}{2}$ de recorrido del acelerador.

Hasta 2000 km: menos de $\frac{3}{4}$ de recorrido del acelerador.

Variar la velocidad del motor:

La velocidad del motor debe variarse y no mantenerse a una velocidad constante durante largos períodos de tiempo. Esto ayuda en el proceso de acoplamiento el motor y los componentes de la transmisión.

No mueva el Vehículo inmediatamente después de encender el motor. Deje que el motor se caliente al menos por un minuto a bajas revoluciones para permitir que el aceite lubrique la parte superior del motor.

Conducir a la velocidad apropiada y evitar la aceleración y el frenado innecesario, es importante no sólo para la seguridad y bajo consumo de combustible, sino también para prolongar la vida útil del Vehículo y una operación más suave.

Si conduce dentro del límite 60 Km/h, se asombrará de la economía en el consumo de combustible.

Mantenga la presión de aire recomendada de las llantas y chequeelas semanalmente.

Asegúrese que los frenos no estén impidiendo el giro normal de las llantas, ni tampoco se acostumbre a conducir con el freno trasero y/o delantero accionado.

Apague el motor si va a estar detenido por más de dos minutos.

Nunca llene el tanque de combustible hasta el cuello superior.

Chequee todas las mangueras y los cables.

Inspeccione periódicamente la bujía.



“ENTREGA LA BATERÍA USADA Y CONTRIBUYE CON EL CUIDADO DEL AMBIENTE”

Procedimiento para la devolución de las baterías usadas plomo ácido

Su Vehículo recibe alimentación eléctrica a través de una batería de tipo Plomo – ácido (Pb – ácido) o de tipo gel de 12 voltios (V). Ella permite que su Vehículo funcione adecuadamente. Para ubicar la batería en su Vehículo refiérase al interior de su Manual para identificar el lugar exacto en el modelo que hoy conduce. Estas baterías son consideradas residuos peligrosos al final de su vida útil, por lo tanto, AUTECO MOBILITY cuenta con un sistema para la recolección, transporte y correcta disposición de las baterías desechadas. Es su deber hacer parte de este proceso entregando las baterías usadas en los CSA de la red AUTECO MOBILITY.

Para más información visita: <http://recoenergy.com.co/>

La batería contiene elementos nocivos para la salud (plomo y ácido sulfúrico), por lo tanto usted no debe manipular su contenido. Evite perforarla o incinerarla, esto puede ser perjudicial para su salud y nocivo para el medio ambiente. No la deseche junto con los desperdicios domésticos. Entréguela para que sea reciclada en todos los casos.



PRECAUCIÓN: No perforo ni incinere la batería

MEDIDAS DE PRECAUCIÓN A SEGUIR PARA PREVENIR RIESGOS A LA SALUD Y AL AMBIENTE.

Usted como usuario del Vehículo y al portar una batería en ella, según la Res. 0372 de 2019 del Ministerio de Ambiente y Desarrollo Sostenible, deberá cooperar con estos mecanismos de recolección y deberá entregar la batería en los CSA de la red AUTECO MOBILITY o de Socios Comerciales de AUTECO MOBILITY. Ellos serán centros de acopio autorizados para tal fin. Vea en este Manual los CSA de la red AUTECO MOBILITY en su ciudad.

Contamos con su ayuda para evitar una mala disposición de este desecho peligroso y así evitar deteriorar nuestro ambiente y la salud de los habitantes del planeta.

Para más información ingrese al siguiente link; www.autecomobility.com/auteco-sostenible

Aquí encontrará toda la información relacionada con el cuidado, correcta utilización, disposición adecuada y el programa de recolección que la Compañía actualmente realiza en el país sobre baterías.

IDENTIFICACIÓN DE LAS PARTES



- 1 Luz delantera.
- 2 Comando izquierdo.
- 3 Baúl.
- 4 Tanque de combustible.
- 5 Silla.
- 6 Parrilla.
- 7 Luz trasera y luz freno.
- 8 Cerradura baúl.
- 9 Caja filtro de aire.
- 10 CVT.
- 11 Arranque de pedal.
- 12 Número de motor.
- 13 Soporte lateral.
- 14 Luz direccional izquierda.
- 15 Rueda delantera.
- 16 Luces DRL.

IDENTIFICACIÓN DE LAS PARTES



- 17 Direccional delantera derecha
- 18 Suiche de encendido.
- 19 Comando derecho
- 20 Tablero instrumentos
- 21 Gancho.
- 22 Luz direccional trasera derecha.
- 23 Rueda trasera.
- 24 Mofle.
- 25 Varilla medidora de aceite
- 26 Soporte central.
- 27 Numero de chasis
- 28 Espejos retrovisores

INFORMACIÓN GENERAL

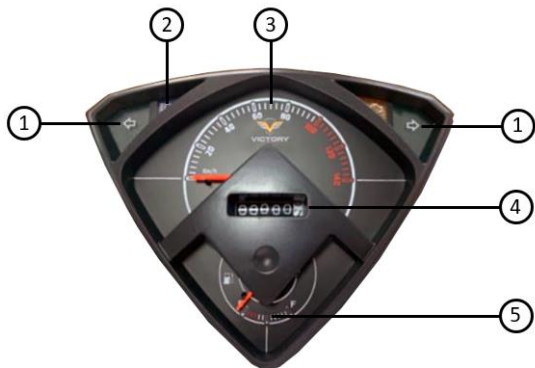
Los números de motor y VIN (Número de Identificación del Vehículo). Ellos son el único medio para distinguir su Vehículo de otros del mismo modelo y tipo, se usan para registrar el Vehículo y deben corresponder a los establecidos en la tarjeta de propiedad.



1. El número del motor se encuentra ubicado al lado inferior derecho del motor.
2. El número del chasis (VIN) está en el chasis en la parte frontal del Vehículo que se muestra en la imagen

TABLERO DE INSTRUMENTOS

1. **Intermitentes:** Indican cuando las luces direccionales derecha o izquierda están encendidas.
2. **Indicador luz alta:** se ilumina cuando la luz alta de la farola está encendida.
3. **Velocímetro:** indica la velocidad en km/h.
4. **Odómetro:** Indica el recorrido del Vehículo en kilómetros (Km)
5. **Indicador de combustible:** indica la cantidad de gasolina en el tanque de combustible. Cuando el indicador se acerque a "E", indica que el tanque está casi vacío y se debe adicionar gasolina.



ENCENDIDO DEL VEHÍCULO

SUICHE DE ENCENDIDO



El suiche de encendido se encuentra el comando derecho del manubrio. Accione la leva del freno delantero o trasero y presione el interruptor para encender el Vehículo.

ARRANQUE ELÉCTRICO



El interruptor de encendido se encuentra el comando derecho del manubrio. Accione la leva del freno delantero o trasero y presione el interruptor para encender el Vehículo.

Precaución: No opere el botón de arranque por más de 5 segundos continuos, espere 15 segundos para volver a utilizarlos.

ARRANQUE CON PATADA

El pedal de arranque se encuentra al lado izquierdo del motor. Para encender el Vehículo utilizando el pedal, coloque el Vehículo en el soporte central en una superficie plana, despliegue el pedal de arranque.



TANQUE DE COMBUSTIBLE

Cuando el indicador de nivel de combustible se acerca a "E" (lo que indica que el tanque está casi vacío), vuelva a llenar el tanque con gasolina sin plomo

1. Abra el baúl.
2. Gire la tapa (A) en sentido opuesto de las manecillas del reloj.
3. Retire la tapa del tanque de combustible.
4. Una vez llene el tanque de gasolina, presione la tapa contra en el cuello del tanque y gírela en sentido de las manecillas del reloj.
5. Verifique que la tapa haya quedado asegurada.
6. Cierre el asiento nuevamente.



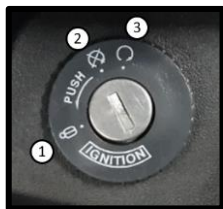
Precaución: La gasolina es altamente inflamable y explosiva. Usted puede sufrir quemaduras o lesiones graves al manejar combustible.

- Detenga el motor y mantenga el calor, las chispas y la llama lejos.
- Recarga solo al aire libre.
- Limpie los derrames de combustible inmediatamente.

COMANDOS

INTERRUPTOR DE ENCENDIDO

El interruptor de encendido tiene tres (3) posiciones:



LOCK (1): Para bloquear la dirección, gire el manubrio completamente hacia la derecha o la izquierda, presione la llave y gírela hasta la posición "Lock". Se bloqueará la dirección y se aislará el sistema eléctrico.

OFF (2): Motor apagado y sistema eléctrico aislado.

ON (3): Motor encendido y sistema eléctrico funcional.

COMANDO IZQUIERDO



4. Interruptor de cambio de luces (Altas y bajas)
5. Interruptor de direccionales (izquierda y derecha) y estacionarias; para activar la estacionaria debe de mover el interruptor a la izquierda y luego a la derecha.
6. Interruptor del pito

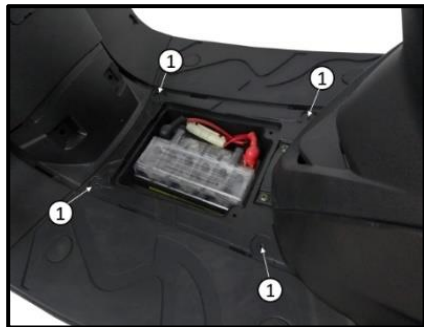
COMANDO DERECHO



7. Interruptor de encendido.
8. Interruptor de encendido eléctrico

ACCESO A LA BATERÍA Y LA BUJÍA

La batería se encuentra en la parte frontal del Vehículo bajo el piso, para acceder al compartimiento de la batería remueva los tornillos (1) y remueva la cubierta central del piso.



La bujía se encuentra bajo la cubierta (A), para acceder a la bujía se debe desmontar el baúl del Vehículo y la cubierta (A).

Limpie cualquier suciedad que se encuentre alrededor de la base de la bujía.

Remueva la bujía con una copa de 16 mm y límpiela.

Ajuste la abertura del electrodo en caso de estar por fuera del valor especificado.

Apertura del electrodo: 0.7 – 0.8 mm

Tipo de bujía: NGK – C7HSA



ACEITE DEL MOTOR

VERIFIQUE DIARIAMENTE EL NIVEL DEL ACEITE

Mantenga siempre el nivel del aceite entre los niveles máximo y mínimo, cuando el nivel del aceite este llegando al mínimo (MIN), debe rellenar hasta el nivel máximo (MAX) con el aceite recomendado, sin sobrepasar este nivel máximo.

No realizar esta operación puede conllevar a daños en componentes internos del motor.

Realice el cambio de aceite cada 2500 km

Especificaciones de aceite lubricante exigidas por el fabricante.	
Clasificación	JASO MA - API - SL
Viscosidad	10W40
Capacidad de aceite	900 cc.
Capacidad de aceite desarmando el motor	1000 cc.
AUTECO MOBILITY y el fabricante recomiendan el aceite lubricante que cumple con las especificaciones técnicas exigidas (OEM) a Mobil Super 4t Ultra Scooter	



A.	Tapón de aceite
B.	Varilla medidora de nivel de aceite

- Ubique el Vehículo en una superficie plana.
- Quite el tapón de aceite haciéndolo girar en sentido contrario a las manecillas del reloj y limpie el medidor del nivel de aceite con un trapo libre de polvo.
- Introduzca de nuevo el tapón medidor de nivel de aceite , enroscándolo en sentido de las manecillas de reloj y luego retírelo nuevamente.
- Compruebe que la mancha del aceite se encuentra entre los niveles máximo (F) y mínimo (L). Si la mancha de aceite se encuentra próxima al nivel mínimo (L), añada aceite de motor hasta alcanzar el nivel máximo (F).
- Chequee diariamente su nivel de aceite.

ACEITE DE TRANSMISIÓN

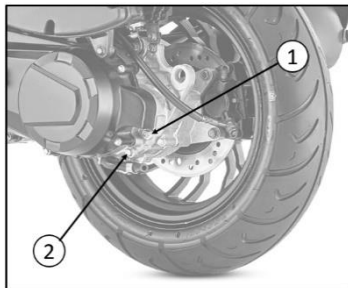
Ubique el Vehículo en el soporte central.

Retire el tornillo de llenado de aceite (1).

Retire el tornillo de drenaje (2) de aceite y drene el aceite por completo.

Instale el tornillo de drenaje de aceite.

Realice el cambio de aceite de transmisión cada 5000 km



Especificaciones de aceite lubricante exigidas por el fabricante.

Viscosidad	SAE 90
Capacidad de aceite	130 ml
AUTECO MOBILITY y el fabricante recomiendan como el aceite lubricante que cumple con las especificaciones técnicas exigidas (OEM)	

Vuelva a instalar el tornillo de llenado y revise que no existan fugas de aceite.

Torque: 0.8 ~ 1.2kgf-m

Asegúrese que la arandela de sellado esté en buenas condiciones.

ACEITE ESPECIFICADO.

Compruebe que el aceite para motor que usted utiliza está dentro de la clasificación JASO MA – API-SL y es de la viscosidad de aceite 10W40. Auteco Mobility y el fabricante recomiendan como el aceite lubricante que cumple con las especificaciones técnicas exigidas (OEM) a Mobil Super 4T Ultra Scooter.

CONSUMO DE ACEITE DE MOTOR.

Con la tendencia actual a extender los intervalos de cambio de aceite del motor se ha incrementado también la preocupación por el consumo de aceite. Esta preocupación es debida al concepto errado, muy generalizado, que un motor no debe consumir aceite. Todo motor consume aceite.

En el recorrido descendente de los pistones, una pequeñísima cantidad de aceite será barrido a la cámara de combustión y quemado en el siguiente ciclo de encendido. También el aceite que lubrica las áreas de los impulsadores de válvulas y sus guías será drenado en pequeñas cantidades a la admisión o al escape. La suma de esas cantidades de aceite es pequeña, pero explica por qué el motor debe consumir aceite. Si no hubiera consumo, el desgaste de las paredes de los cilindros, de los impulsadores y guías de válvulas y de otras áreas del motor, sería excesivo.

Otras variables que afectan el consumo de aceite son: la calidad y viscosidad del aceite usado, su volatilidad, la velocidad típica de conducción, revoluciones de motor y la dilución de combustible en el aceite. Por ejemplo, en operación de ciudad y sin excesos de peso, el Vehículo puede recorrer muchos kilómetros sin que se note una pérdida de aceite, debido al efecto compensador del combustible diluido en el mismo, mientras que si el mismo Vehículo es conducido por una vía rápida y durante un día cálido a alta velocidad, el Vehículo presentará pérdida de aceite, debido que el combustible que estaba diluido en el mismo, se evaporará, por las altas temperaturas de funcionamiento del motor.

En conclusión, todo motor debe consumir aceite para funcionar correctamente y es normal que consuma hasta un 30% del full de cada Vehículo cada 2.500 km. De recorrido, sin indicar por eso que esté fallando.

Por eso es necesario medir y completar el nivel de aceite del motor frecuentemente, usar únicamente aceites de alta calidad (API-SL) y utilizar el índice de viscosidad SAE 10W40.

ESPECIFICACIONES TÉCNICAS

Motor	: 4 tiempos, monocilíndrico SOHC	Distancia entre ejes	: 1285 mm
Diámetro x carrera	: 52,4 x 57,8 mm	Altura al piso	: 150 mm
Cilindrada	: 124.6 cc	Llanta delantera	: 120/70 R12
Sistema de alimentación	: Carburador	Llanta trasera	: 120/70 R12
Relación de compresión	: 9,5 : 1	Sistema eléctrico	: 12 v
Potencia máxima	: 8,38 Hp @ 7500 rpm	Lámpara frontal	: 12v 35w/35w
Torque máximo	: 8,7 Nm @ 6500 rpm	Luz piloto	: LED
Sistema de ignición	: CDI	Cola / luz freno	: LED
Bujías	: NGK C7HSA	Indicador de altas	: 12v 1.7w
Tolerancia de bujías	: 0.7 – 0.8 mm	Indicador direccionales	: 12v 3w
Lubricación	: Forzada, bomba trocoidal	Luz placa	: 12v 5w
Arranque	: Eléctrico y pedal	Luz velocímetro	: 12v 1.7w
Transmisión	: CVT	Luces direccionales	: LED
Freno delantero	: Disco	Pito	: 12v 1.5A
Freno trasero	: Disco	Batería	: 12v 7Ah
Capacidad del tanque	: 5.34 L (1.41 gal)	Peso en seco	: 105 Kg
Lleno			:
Reserva	: 1.04 L (0.24 gal)		
Largo	: 1775 mm		
Ancho	: 670 mm	*Especificaciones sujetas a cambios sin previo aviso.	
Alto	: 1170 mm		

CONDICIONES DE REGLAJE DEL CARBURADOR

RPM Ralentí	Tipo de tornillo	Altura sobre el nivel del mar de la población		
		0 a 1000 metros	1000 a 2000 metros	2000 a 3000 metros
1600 RPM ± 150 RPM	Tornillo de mezcla	3 Vueltas	2 Vueltas	1 Vueltas

Nota: Las vueltas del tornillo se pueden manipular en un rango de más o menos 1 vuelta.

TABLA DE MANTENIMIENTO PERIÓDICO

I	:	Inspeccionar	A	:	Ajustar
C	:	Limpiar	L	:	Lubricar
R	:	Reemplazar			

Para garantizar el correcto funcionamiento de su Vehículo, le recomendamos realizar, en los períodos aquí establecidos, las actividades relacionadas en la siguiente tabla:

Inspección	Frecuencia	Periodo	Lectura Odómetro (km)				
			500	5.000	10.000	15.000	20.000
Mangueras de combustible				I	I	I	I
Filtro de combustible			R	I	R	I	R
Funcionamiento del acelerador			I	I	I	I	I
Filtro de aire			C	R	R	R	R
Bujía			C	I - A	R	I-A	R
Calibre de válvulas			A	I	A	I	A
Aceite del motor			R – Cada 2500 km				
Cedazo de aceite	Año		C	C	C	C	C
Tensión cadena distribución			I	I	I	I	I
Velocidad de ralentí			A	I	I	I	I
Batería	Mes		I	I	I	I	I
Desgaste de bandas y pastas de freno				I	I	I	I
Líquido de frenos (DOT4)	Año		I	I	I	I	R
Sistema de freno trasero			I	I	I	I	I

TABLA DE MANTENIMIENTO PERIÓDICO

I	:	Inspeccionar	A	:	Ajustar
C	:	Limpiar	L	:	Lubricar
R	:	Reemplazar			

Inspección	Frecuencia	Lectura Odómetro (km) Nota 2				
	Periodo	500	5.000	10.000	15.000	20.000
Sistema de freno delantero		I	I	I	I	I
Aceite de suspensión	Año					R
Ajuste haz de farola		I	I	I	I	I
Aceite de transmisión		R	R	R	R	R
Correa de transmisión			I	I	R	I
Soporte lateral			I	I	I	I
Suspensión		I	I	I	I	I
Tuercas y tornillos		I	I	I	I	I
Llantas y rines		I	I	I	I	I
Dirección		I			I	
Sistema SAI		I		I		I

Usted, como usuario del Vehículo, será el único responsable de realizar los mantenimientos necesarios relativos a cambios de aceite, filtros, frenos y ajustes en general.

ALMACENAMIENTO DEL VEHÍCULO

PREPARACIÓN PARA EL ALMACENAMIENTO:

- Limpie el Vehículo.
 - Saque el combustible del tanque y evacúe el depósito del flotador del carburador. (Si se deja durante mucho tiempo, el combustible se descompone y puede obstruir el carburador).
 - Retire el tanque de combustible vacío, vierta en él aproximadamente 250 ml (media pinta) de aceite para motor y hágalo girar para que cubra completamente las superficies internas y finalmente deseche el aceite sobrante.
 - Retire la bujía y aplique varias gotas de aceite de 2T en el cilindro. Gire el motor lentamente varias veces para recubrir la pared del cilindro con aceite y vuelva a instalar la bujía.
 - Reduzca la presión de las llantas aproximadamente en 20%.
 - Coloque el Vehículo sobre un cajón o soporte, de manera que ambas ruedas queden levantadas del piso. (Si esto no es posible, coloque tablas debajo de las ruedas para mantener la humedad alejada del caucho de las llantas).
- Rocíe aceite sobre todas las superficies metálicas no pintadas para evitar el óxido. Evite untar de aceite las piezas de caucho y los frenos.
 - Lubrique la cadena de la transmisión y todos los cables. (si aplica).
 - Retire la batería y guárdela lejos de la luz directa del sol, de la humedad o de temperaturas de congelación. Mientras la batería esté almacenada, debe recibir una carga lenta (un amperio o menos) una vez al mes.
 - Amarre una bolsa plástica alrededor del tubo de escape para impedir la entrada de humedad.
 - Cubra el Vehículo para que no reciba polvo o suciedad.

Advertencia: La gasolina es supremamente inflamable y puede ser explosiva en ciertas condiciones. Ponga el interruptor de encendido en “OFF”. No fume. Asegúrese de que la zona esté bien ventilada y libre de llamas o chispas, incluyendo aparatos con llama piloto.

Nota: Se recomienda realizar el procedimiento si se va a almacenar el Vehículo por tiempos mayores a 1 mes.

ALMACENAMIENTO DEL VEHÍCULO

PREPARACIÓN DESPUÉS DEL ALMACENAMIENTO:

- Cargue la batería si es necesario e instálela en el Vehículo. Tenga cuidado de que la manguera de ventilación de la batería no quede presionada y que esté retirada de la cadena y del mofle.
- Asegúrese que la bujía esté apretada.
- Revise el aceite del motor.
- Llene el tanque de combustible.
- Encienda el motor durante cinco minutos aproximadamente para calentar el aceite de la transmisión, y luego drénelo.
- Introduzca aceite nuevo en el motor.
- Revise todos los puntos que aparecen en la lista de revisiones diarias de seguridad.
- Lubrique los pivotes.



USO ADECUADO DE UNA PARRILLA:

La sensación en el manubrio es diferente cuando se lleva carga en la parrilla, porque cambia el centro de gravedad. El sobrepeso puede causar inestabilidad en el manejo del Vehículo.

Por su seguridad no exceda en ningún caso el límite de carga de **5 KG. INCLUYENDO EL BAÚL.**





Encuentre en la página web de AUTECO MOBILITY una amplia y útil sección con toda la información relacionada con los repuestos y accesorios para todos los productos de las marcas que comercializa AUTECO MOBILITY. Ingrese al sitio web de AUTECO MOBILITY, donde podrá encontrar los repuestos y accesorios en el menú en la parte superior de la página www.autecomobility.com o ingrese directamente a <https://www.autecomobility.com/posventa/manuales-de-garantia-mantenimiento-y-partes> para descargar el Manual de partes de su Vehículo.

Allí podrá encontrar los siguientes servicios:

- Descargar el catálogo de partes con el despiece de los vehículos y los códigos de las partes.
- Información del precio público sugerido para los repuestos.
- Actualizaciones técnicas y cambios en las partes.

CENTROS DE SERVICIO AUTORIZADO

DEPARTAMENTO	CIUDAD	CENTRO DE SERVICIO AUTORIZADO CSA	DIRECCION	TELÉFONO	CELULAR
AMAZONAS	LETICIA	COMERCIALIZADORA SOLIMOES SA	CL 7 9 48	5925195	3208035540
ANTIOQUIA	MEDELLIN	ALMACEN Y TALLER AUTECO & MOBILITY	CR 76 29 54 PARQUE DE BELEN	4442982	
ANTIOQUIA	MEDELLIN	4T2T SAS - APPCEITE	CL 12 31 217		314 6617647 / 3206812525
ANTIOQUIA	MEDELLIN	AFRICA MOTOS	CL 37 52 92	4445996	3217480148
ANTIOQUIA	VEGACHI	ALMACEN DE REPUESTOS MOTO REY	CR 50 47 180		3122707414
ANTIOQUIA	SANTA ROSA DE OSOS	ALMACEN EL ATRIO	CR 28 30 04		3147988710
ANTIOQUIA	GOMEZ PLATA	ALMACEN Y TALLER DE MOTOS NEGRETE	CR 51 55 24 BRR SIMON BOLIVAR		3006350955
ANTIOQUIA	SAN VICENTE	ALMACEN Y TALLER MOTO PISTA	CR 34 26C 52		3207978174
ANTIOQUIA	PUERTO TRIUNFO	ALMACEN Y TALLER MULTIMARCAS MR	CL 20 1 1 AUT MED-BOG CORR DORADAL		3147769314
ANTIOQUIA	SOPETRAN	ALMACEN Y TALLER PIPETIN	CL 10 CR 13 14	8541077	3132310180
ANTIOQUIA	SANTAFE DE ANTIOQUIA	ALMACEN Y TALLER TRIMOTOS DEL OCCIDENTE	CR 6 13C 77	8531547	
ANTIOQUIA	NECHI	AS MOTOS	CR 32 27 145 BRR LA MOJARRITA	8368030	3216354185
ANTIOQUIA	BELLO	ASEDIESEL S.A.S	CRA 52 40 171 BG 5 6 Y 7	3207840	
ANTIOQUIA	SAN PEDRO DE URABA	AUTOTODO Y MAS	CR 50 52 25	8205632	3142785147
ANTIOQUIA	SAN CARLOS	BICIMOTOS WM	CR 19 19 19		3127626117
ANTIOQUIA	ARBOLETES	CABARCAS SARMIENTO	CL PRINCIPAL SECTOR LA Y	8200319	3205412570
ANTIOQUIA	NECOCLI	CENTRO DE SERVICIO TEAM NECOCLI	CR 43 49 20		3136843178
ANTIOQUIA	AMAGA	CENTRO DE SERVICIOS ER MOTOS	CL 46 50 03		3174834886
ANTIOQUIA	CAREPA	CENTRO DE SERVICIOS TEAM CAREPA	CR 80 81 42 LA TRONCAL		3136843178
ANTIOQUIA	LA CEJA	CENTRO ORIENTAL	CL 20 23 11		3209777232
ANTIOQUIA	SABANETA	COLMOTOS	CL 72 SUR 46 21	2621830 / 2322512	3105155167 / 3178367336
ANTIOQUIA	MEDELLIN	COSSMOTOS	CL 91A 67A 4	4412607	
ANTIOQUIA	MEDELLIN	CYE MOTOS LA CENTRAL	CL 49 21 38 ST 5	4183907	
ANTIOQUIA	BELLO	CYE MOTOS PUERTA DEL NORTE	BG 55 34 67 TORRE 2 SOTANO 3 CC PUERTA DEL NORTE	4828888	3183922398
ANTIOQUIA	MEDELLIN	CYE MOTOS TESORO	CR 25A 1A SUR 45 ST 3 CC TESORO	3216392	3183787618
ANTIOQUIA	YARUMAL	DIMAR MOTOS YARUMAL	CL 22 19 78	8536392	3117691140
ANTIOQUIA	TAMESIS	DINAMOTOS	CR 11 12 103		3113229082
ANTIOQUIA	MEDELLIN	DISMERCA MOTOCARROS	CL 38 52 50	4448101	3006824008 / 3207260032
ANTIOQUIA	EL BAGRE	DISTRIBUCIONES AGROMOTOS SAS	CR 50 53 15BRR BIJAO		3148123703
ANTIOQUIA	RIONEGRO	DISTRIMAS DEL ORIENTE	CR 51 52 42	5314643	3147490906
ANTIOQUIA	GUARNE	DISTRIMAS DEL ORIENTE	CR 51 46 32	5517102	3116290582
ANTIOQUIA	CALDAS	DISTRIMOTOS ANTIOQUIA	CR 50 125 SUR 116	2782320	
ANTIOQUIA	LA ESTRELLA	DISTRIMOTOS ANTIOQUIA LA ESTRELLA	CL 77 SUR 60 22	3661862	
ANTIOQUIA	MEDELLIN	DOMINIO MOTOR	CL 33 65 29 LOCAL 31	3490512	
ANTIOQUIA	CIUDAD BOLIVAR	ELITE MOTOS	CL 49 48 03		3146329181
ANTIOQUIA	SALGAR	ELITE MOTOS SAS	CL 30 24A 04	8442024	3206457177
ANTIOQUIA	URRAO	ELITE MOTOS URRAO	CR 31 19 03 o 19 05	8502138	3117175559
ANTIOQUIA	SABANETA	EQUIPOS TECNI METALICOS	CRA 49 52 SUR 200	4449178	
ANTIOQUIA	MEDELLIN	EXTRAMOTOS CARIBE	CR 65 74 19	4427757	3168338165

CENTROS DE SERVICIO AUTORIZADO

DEPARTAMENTO	CIUDAD	CENTRO DE SERVICIO AUTORIZADO CSA	DIRECCION	TELÉFONO	CELULAR
ANTIOQUIA	MEDELLIN	EXTRAMOTOS RN	CR 52 67 76	2119159	
ANTIOQUIA	COPACABANA	FYC MOTOS	CL 40 84A 41	6126532	3015389665
ANTIOQUIA	MEDELLIN	GAD SERVICIOS	CR 80 50 140	4448029	
ANTIOQUIA	ENTRERRIOS	GATO MOTOS	CL 10 14 27	8670136	
ANTIOQUIA	BELLO	GENTE MOTOS BELLO	CL 50 50 80	2728233	
ANTIOQUIA	CAUCASIA	INVERSIONES ALYMAR LA TRONCAL	CR 20 3A 29 LA TRONCAL	8392438	
ANTIOQUIA	SAN PEDRO DE LOS MILAGROS	INVERSIONES MOTO SPA	CL 47 50 78		3148285276
ANTIOQUIA	GIRARDOTA	JOGO MOTOS JM	CR 18 7 96	4896202	3234796296
ANTIOQUIA	RIONEGRO	KBIKES SAS	KM 3.5 VIA LLANOGRADE CHOCOLI	5370465	3044703142
ANTIOQUIA	FRONTINO	KMIMOTOS FRONTINO	CR VELEZ 31 02		3103715776
ANTIOQUIA	MEDELLIN	MACROCENTRO	CL 38 52 50	4448101	3207260022/3002474124
ANTIOQUIA	MEDELLIN	MARCOMOTOS	CR 49 70 40	5865340	3004527392
ANTIOQUIA	LA PINTADA	MARIO MOTOS RR SAS	CL 30 30 50	8453198	3207977285
ANTIOQUIA	MEDELLIN	MEGA MOTORS	CR 65 50 25	5898236	3147101195
ANTIOQUIA	MEDELLIN	MG MOTOS	CL 44 73 19	4447319	3007508555
ANTIOQUIA	ITAGUI	MILLENIUM GROUP MOTORS	CL 36 50 A 79	2818326	
ANTIOQUIA	MEDELLIN	MONTERREY MOTOS BOMBONA	CL 47 41 55	3203150	
ANTIOQUIA	MEDELLIN	MONTERREY MOTOS SAS	CR 48 10 100	3203150	
ANTIOQUIA	ANDES	MOTO FACIL LA CHAPARRALA S.A.S	AV 51 58	8415757	3136304758
ANTIOQUIA	ENVIGADO	MOTO FIX	CR 48 38A SUR 02 AV VEGAS	2761160	
ANTIOQUIA	COPACABANA	MOTO FRANK	CR 54 50 20	2740588	3044141458
ANTIOQUIA	TITIRIBI	MOTO FURAS	CR 21 21 77		3182871205
ANTIOQUIA	MEDELLIN	MOTO HOUSE	CL 10A 40 28	3542918	3183491576
ANTIOQUIA	EL CARMEN DE VIBORAL	MOTO JUAKO	CL 32 30 49	5434761	3116050260
ANTIOQUIA	REMEDIOS	MOTO VALENTINA	CL 10 8 17	8303420	3128125685
ANTIOQUIA	BELLO	MOTOCICLETAS KBK	CR 50 33 90	4663777	
ANTIOQUIA	MEDELLIN	MOTOCICLETAS WORK GROUP	CR 80 64A 22	4445056	
ANTIOQUIA	CISNEROS	MOTORS JC	CL 20 24 07 BRR FLORENCIA		3113121010
ANTIOQUIA	SANTAFE DE ANTIOQUIA	MOTOS CURUME	CL 13 7 179	8533605	
ANTIOQUIA	MEDELLIN	MOTOS DAF LTDA	CR 52 12A SUR 71	5827169	3013491915
ANTIOQUIA	APARTADO	MOTOS DEL DARIEN SA	CL 92 101 32 BRR LOS INDUSTRIALES	8282166	
ANTIOQUIA	MACEO	MOTOS MACEO	CR 30 28 20	8640181	3106668613
ANTIOQUIA	SAN ANTONIO DE PRADO	MOTOS PRADO	CL 76 A 42 SUR 8	2862406	3176469041
ANTIOQUIA	JERICO	MOTOS W	CR 5 2 87		3122771912
ANTIOQUIA	DABEIBA	MOTOS Y REPUESTOS FLORIDA S.A.S.	CR 10 8 13	8590223	3116252236
ANTIOQUIA	TURBO	MOTOWORLD	CR 14 109 20	8273516	3146166723
ANTIOQUIA	CONCORDIA	MOTOYEPES	CL 18 19 46	8446039	3116211134
ANTIOQUIA	COPACABANA	MUNDIAL MOTOS	CR 49 50 36	2740615	
ANTIOQUIA	ZARAGOZA	NECHI MOTOS	CL 38 42 87		3146538560
ANTIOQUIA	MEDELLIN	OPCIONES DE MOVILIDAD SAS	CR 48 14 68	6046119 Ext. 6394	

CENTROS DE SERVICIO AUTORIZADO

DEPARTAMENTO	CIUDAD	CENTRO DE SERVICIO AUTORIZADO CSA	DIRECCION	TÉLEFONO	CELULAR
ANTIOQUIA	MARINILLA	RACIMS MOTOS	CL 27 31 66	5484384	3117754637
ANTIOQUIA	CALDAS	RAUTEC MOTOS	CR 48 132 SUR 53	3030717	3045704767
ANTIOQUIA	ENVIGADO	RED MOTOS COLOMBIA SAS	CL 38 SUR 38 14		3164543107
ANTIOQUIA	SABANETA	RUTA SURAMERICA	CR 45 75B SUR 108	3781636	
ANTIOQUIA	CHIGORODO	SALODAYMAR REPUESTOS Y SERVICIOS	CL 95 98 BRR LINARES		3007854824
ANTIOQUIA	EL SANTUARIO	SCOOBY TALLER Y ALMACEN	CL 45B 52A 03		3147311531
ANTIOQUIA	CAUCASIA	SERVIAUTE CAUCASIA	CR 20 3A 29 LA TRONCAL		3214815003
ANTIOQUIA	MEDELLIN	SERVIAUTEC	CR 91 44 33	4345160	
ANTIOQUIA	ITAGUI	SERVITECA LA MAYORISTA	CL 85 48 01 BL 31 OF 718		3053513821
ANTIOQUIA	MEDELLIN	SINCRO BIKE	CL 31A 75 64	4449493	3136263756
ANTIOQUIA	LA UNION	SOLO MOTOS LA UNION	CR 8 10 58	5561335	3137504206
ANTIOQUIA	YOLOMBO	STOP MOTOS YOLOMBO	CL 21 16 238	8654675	3117296791
ANTIOQUIA	SANTAFE DE ANTIOQUIA	SU MOTO DE ANTIOQUIA	CL 13 9 19	8532719	
ANTIOQUIA	APARTADO	SU MOTO DE URABA	CR 99 99 06 BRR FUNDADORES	8280026	
ANTIOQUIA	MEDELLIN	SUPER TALLER RAPIMOTOS	CR 65 96 35	4722569	3008207613
ANTIOQUIA	SAN RAFAEL	TALLER ARNULFO CUERVO	CL 45 77 A 14 EL VELODROMO		3104564687
ANTIOQUIA	MEDELLIN	TALLER DE MOTOS B&F	CR 76 29 54	4442982	3104096067
ANTIOQUIA	SAN ANTONIO DE PRADO	TALLER MOTO CHALO	CR 78 43 SUR 32	2867595	3128325621
ANTIOQUIA	SAN RAFAEL	TALLER MOTOBIKE	CL 18 23 14		3113646027
ANTIOQUIA	CAUCASIA	TALLER NANDO HENAO	CL 23 8 108 BRR KENNEDY	8391177	3113224759
ANTIOQUIA	ITAGUI	TALLER SOPORTE TECNICO	CR 42 45 77 AUT SUR		
ANTIOQUIA	VENECIA	TALLER SUSO MEJIA	CL 48 50 88	8490298	3116358268
ANTIOQUIA	CANASGORDAS	TALLER Y ALM EL NICHE	CR BOLIVAR 34 A 185 BRR LA BOMBA		3507383717
ANTIOQUIA	MEDELLIN	TALLERES SU MOTO	CR 81 37D 85	5898585	
ANTIOQUIA	BARBOSA	TECNI MOTOS AJ	CR 14 9 82		3136118636
ANTIOQUIA	SAN ROQUE	TECNIMOTOS SR	CR 18 19 28		3218201192
ANTIOQUIA	MEDELLIN	TERA MOTOS	CL 44 73 19	4447319	
ANTIOQUIA	TARAZA	TODO MOTOS	CR 28 32 168 LA TRONCAL	8866069	3206889503
ANTIOQUIA	PUERTO BERRIO	TODOMOTOS	CR 4 CL 52 ESQ	8332584	3188269819
ANTIOQUIA	MUTATA	TORNIREPUUESTOS GIRALDO	CL 04 14 00		3225801471 / 3226209015
ANTIOQUIA	RIONEGRO	TOTAL SERVICE RIONEGRO	CL 38 55A 31	6146302	
ANTIOQUIA	ITAGUI	UG MOTOS	CR 49 43 23	3713849	
ANTIOQUIA	MEDELLIN	UNIMOTOX	CR 31 41 43	4796749	
ANTIOQUIA	GUATAPE	VENTA DE REPUESTOS Y TALLER LA 29	CR 30 29 04		3127912787
ANTIOQUIA	MEDELLIN	W MOTOS	CL 10 43D 10	4449548	
ANTIOQUIA	BELLO	ZONA MOTOS NORTE	CR 46 45 58	4573961	
ANTIOQUIA	ENVIGADO	ZONA MOTRIZ	CR 48 49 SUR 56	2883392 / 2889054	
ARAUCA	ARAUCA	ALMACEN Y TALLER JULI MOTOS	CR 24 20 52 BRR LA ESPERANZA	8859283	3124006582
ARAUCA	SARAVENA	ALMACEN Y TALLER TECNIMOTOS DIAZ	CL 20 16A 59 BRR SEIS DE OCTUBRE		3144025191
ARAUCA	SARAVENA	J. ARDILA KAWASAKI	CL 25 14 41	8891124	3144025191

CENTROS DE SERVICIO AUTORIZADO

DEPARTAMENTO	CIUDAD	CENTRO DE SERVICIO AUTORIZADO CSA	DIRECCION	TELÉFONO	CELULAR
ARAUCA	FORTUL	MIRANDA MOTOS	CR 12 7 21		3102326023
ARAUCA	TAME	MOTOTEC	CR 13 13 54	8883395	3108049691
ARAUCA	ARAUCA	TALLER MOTOS INDEPENDIENTES	CL 14 20 24	8857269	3133261539
ATLANTICO	MALAMBO	ALMACEN DE REPUESTOS DE MOTOS JCR	CL 5 17 35 LC 2		
ATLANTICO	PUERTO COLOMBIA	ALMACEN Y TALLER EL MAESTRO JJ	CR 1C 2 96	3095255	
ATLANTICO	SOLEDAD	ALMACEN Y TALLER GUILLMOTOS	CL 63 22D 31 LAS MORAS	3622138	
ATLANTICO	BARRANQUILLA	BICIMOTOS CRIS	CL 69D 38 28	3654978	3105587899 / 3017189953
ATLANTICO	BARRANQUILLA	EXPRESS RUTA 66 S.A.S	CR 41 45 70 LO 2		3178495639
ATLANTICO	BARRANQUILLA	KAEL INGENIEROS S.A.S	VIA 11 NO 13 115 JUAN MINA		3008109750 / 3104153722
ATLANTICO	SANTO TOMAS	MOTORED OB SAS	CL 11 11 10	8790282	
ATLANTICO	BARRANQUILLA	MOTORIENTE	CL 44 46 25	3885050	
ATLANTICO	GALAPA	MOTORIENTE SOLEDAD	CL 10 20 115	3885050	
ATLANTICO	BARANOA	MUNDOMOTO	CR 19 20 49	8787154	
ATLANTICO	BARRANQUILLA	PUNTO MOTOS	CL 44 39 66	3791385 / 3148445	
ATLANTICO	BARRANQUILLA	RUTA 66	CR 41 45 70	3701049	
ATLANTICO	BARRANQUILLA	SERVICENTRO ALTO OCTANAJE	CL 47 18 19	3114741	
ATLANTICO	SABANALARGA	SERVIMOTOS SABANALARGA	CR 23 32A 38		3006344305
ATLANTICO	MALAMBO	TALLER LA UNIÓN J.O	CL 5 17 35		3045491290
ATLANTICO	SABANALARGA	TECNICENTRO ANDRI RACING MOTOS	CR 23 28 A 13		3007396714
ATLANTICO	SABANALARGA	TECNICENTRO MOTOSABANA	CL 21 12 120		3006564496
ATLANTICO	BARRANQUILLA	TECNIMOTOS LA 47	CL 47 19 62 LC 2	3624566	
ATLANTICO	BARRANQUILLA	TU MOTO BARRANQUILLA	CR 21B 63C 95		3017432424
ATLANTICO	BARRANQUILLA	VEHIPESA S.A.S	CR 37 124 400		3218267793
BOGOTA	BOGOTA DC	AGROMOTOS	CR 51D 43 17 SUR	7437088	3214006701
BOGOTA	BOGOTA DC	AGROMOTOS LTDA	AK 1 73B 15 SUR	7501932	3123592086
BOGOTA	BOGOTA DC	BE ELECTRIC	CR 15 86A 45		3504693979
BOGOTA	BOGOTA DC	CAMIONAUTOS SERVICE SAS	CR 28 66 60	2251514	
BOGOTA	BOGOTA DC	CENTROMOTOS FONTIBON	CL 17 102 64	3001424	
BOGOTA	BOGOTA DC	COMERCIALIZADORA DE MOTOS ISAKA	AUT SUR 77C 45 BOSLA LA ESTACIÓN	7195303 / 7196486	
BOGOTA	BOGOTA DC	DISCOLMOTOS SAS	CR 10 19 79 ESQ	2340070	
BOGOTA	BOGOTA DC	DISDEMOTOS 7 DE AGOSTO	CR 30 66 98	8801672/3078212	
BOGOTA	BOGOTA DC	DISDEMOTOS PALOQUEMAO	CR 30 17 06	8801672/3078212	
BOGOTA	BOGOTA DC	DISTRIBUIDORA AMERINDA	AV CARACAS 43 32	3078212	3208988744
BOGOTA	BOGOTA DC	DISTRIBUIDORA AMERINDA CEDRITOS	CR 19 134 76	3078212	
BOGOTA	BOGOTA DC	DISTRIBUIDORA AMERINDA TINTAL	CR 85 S A 05 SUR	3078212	3208991413
BOGOTA	BOGOTA DC	ENTRY LEVEL MOTOS SAS	CL 79B 29 05	6402064	3219917534
BOGOTA	BOGOTA DC	EXTREMOTOS	AV CR 7 170B 26	3837400	3103075050
BOGOTA	BOGOTA DC	GENTE MOTOS USME	TV 14 50 33 SUR	3478522	
BOGOTA	BOGOTA DC	GENTEMOTOS NIZA	AV SUBA 127 D 16	6138048	
BOGOTA	BOGOTA DC	HERCAR MOTOS SAS	AV CR 30 17 28 SUR	9260486	

CENTROS DE SERVICIO AUTORIZADO

DEPARTAMENTO	CIUDAD	CENTRO DE SERVICIO AUTORIZADO CSA	DIRECCION	TELÉFONO	CELULAR
ARAUCA	FORTUL	MIRANDA MOTOS	CR 12 7 21		3102326023
ARAUCA	TAME	MOTOTEC	CR 13 13 54	8883395	3108049691
ARAUCA	ARAUCA	TALLER MOTOS INDEPENDIENTES	CL 14 20 24	8857269	3133261539
ATLANTICO	MALAMBO	ALMACEN DE REPUESTOS DE MOTOS JCR	CL 5 17 35 LC 2		
ATLANTICO	PUERTO COLOMBIA	ALMACEN Y TALLER EL MAESTRO JJ	CR 1C 2 96	3095255	
ATLANTICO	SOLEDAD	ALMACEN Y TALLER GUILLMOTOS	CL 63 22D 31 LAS MORAS	3622138	
ATLANTICO	BARRANQUILLA	BICIMOTOS CRIS	CL 69D 38 28	3654978	3105587899 / 3017189953
ATLANTICO	BARRANQUILLA	EXPRESS RUTA 66 S.A.S	CR 41 45 70 LO 2		3178495639
ATLANTICO	BARRANQUILLA	KAEL INGENIEROS S.A.S	VIA 11 NO 13 115 JUAN MINA		3008109750 / 3104153722
ATLANTICO	SANTO TOMAS	MOTORED OB SAS	CL 11 11 10	8790282	
ATLANTICO	BARRANQUILLA	MOTORIENTE	CL 44 46 25	3885050	
ATLANTICO	GALAPA	MOTORIENTE SOLEDAD	CL 10 20 115	3885050	
ATLANTICO	BARANOA	MUNDOMOTO	CR 19 20 49	8787154	
ATLANTICO	BARRANQUILLA	PUNTO MOTOS	CL 44 39 66	3791385 / 3148445	
ATLANTICO	BARRANQUILLA	RUTA 66	CR 41 45 70	3701049	
ATLANTICO	BARRANQUILLA	SERVICENTRO ALTO OCTANAJE	CL 47 18 19	3114741	
ATLANTICO	SABANALARGA	SERVIMOTOS SABANALARGA	CR 23 32A 38		3006344305
ATLANTICO	MALAMBO	TALLER LA UNIÓN J.O	CL 5 17 35		3045491290
ATLANTICO	SABANALARGA	TECNICENTRO ANDRI RACING MOTOS	CR 23 28 A 13		3007396714
ATLANTICO	SABANALARGA	TECNICENTRO MOTOSABANA	CL 21 12 120		3006564496
ATLANTICO	BARRANQUILLA	TECNIMOTOS LA 47	CL 47 19 62 LC 2	3624566	
ATLANTICO	BARRANQUILLA	TU MOTO BARRANQUILLA	CR 21B 63C 95		3017432424
ATLANTICO	BARRANQUILLA	VEHIPESA S.A.S	CR 37 124 400		3218267793
BOGOTA	BOGOTA DC	AGROMOTOS	CR 51D 43 17 SUR	7437088	3214006701
BOGOTA	BOGOTA DC	AGROMOTOS LTDA	AK 1 73B 15 SUR	7501932	3123592086
BOGOTA	BOGOTA DC	BE ELECTRIC	CR 15 86A 45		3504693979
BOGOTA	BOGOTA DC	CAMIONAUTOS SERVICE SAS	CR 28 66 60	2251514	
BOGOTA	BOGOTA DC	CENTROMOTOS FONTIBON	CL 17 102 64	3001424	
BOGOTA	BOGOTA DC	COMERCIALIZADORA DE MOTOS ISAKA	AUT SUR 77C 45 BOSLA LA ESTACIÓN	7195303 / 7196486	
BOGOTA	BOGOTA DC	DISCOLMOTOS SAS	CR 10 19 79 ESQ	2340070	
BOGOTA	BOGOTA DC	DISDEMOTOS 7 DE AGOSTO	CR 30 66 98	8801672/3078212	
BOGOTA	BOGOTA DC	DISDEMOTOS PALOQUEMAO	CR 30 17 06	8801672/3078212	
BOGOTA	BOGOTA DC	DISTRIBUIDORA AMERINDA	AV CARACAS 43 32	3078212	3208988744
BOGOTA	BOGOTA DC	DISTRIBUIDORA AMERINDA CEDRITOS	CR 19 134 76	3078212	
BOGOTA	BOGOTA DC	DISTRIBUIDORA AMERINDA TINTAL	CR 85 S A 05 SUR	3078212	3208991413
BOGOTA	BOGOTA DC	ENTRY LEVEL MOTOS SAS	CL 79B 29 05	6402064	3219917534
BOGOTA	BOGOTA DC	EXTREMOTOS	AV CR 7 170B 26	3837400	3103075050
BOGOTA	BOGOTA DC	GENTE MOTOS USME	TV 14 50 33 SUR	3478522	
BOGOTA	BOGOTA DC	GENTEMOTOS NIZA	AV SUBA 127 D 16	6138048	
BOGOTA	BOGOTA DC	HERCAR MOTOS SAS	AV CR 30 17 28 SUR	9260486	

CENTROS DE SERVICIO AUTORIZADO

DEPARTAMENTO	CIUDAD	CENTRO DE SERVICIO AUTORIZADO CSA	DIRECCION	TÉLEFONO	CELULAR
BOLIVAR	CARTAGENA	MOTO TEC AB	CL 31C 50 10 SECTOR TESCA NUEVO	6435563	
BOLIVAR	EL CARMEN DE BOLIVAR	MOTORED OB S.A.S	CL 24 46 09	6860521	
BOLIVAR	CARTAGENA	MOTOSTAR DEL CARIBE	PIE DE LA POPA AV PEDRO DE HEREDIA 21 203	6566020 / 6665650	
BOLIVAR	MAGANGUE	MOTOTAX	CR 2A 8A 19		3135544524 / 3135645623
BOLIVAR	TURBACO	MOTOTEC AB TURBACO	CR 9 16 9 P 1 APTO 7 LA PLAZA	6486665	
BOLIVAR	MAGANGUE	MUNDO MOTOS MAGANGUE	AV LEQUERICA VELEZ CL 17 ESQ		3004115328
BOLIVAR	CARTAGENA	TALLER ELECTRIC MOTOS	TR 33 29 86 LC 2 BRR EL PRADO		3007157951
BOLIVAR	CARTAGENA	TALLER FACTORY	CL 34 208 7 BRR LO AMADOR		3013619407
BOLIVAR	CARTAGENA	TALLER FACTORY MOTOS DE LA COSTA	CL 30 21 39 BRR PIE DE LA POPA	6430797	
BOLIVAR	EL CARMEN DE BOLIVAR	TALLER GYG MOTOS	CL 27 41 76		3145609855
BOLIVAR	CARTAGENA	TALLER MOVI ELECTRIC S.A.S.	CR 2 4 115 AV SAN MARTIN BRR BOCAGRANDE		3114058978
BOLIVAR	MOMPOS	TODOMOTOS MOMPOS	CR 3 16 31 ESQ LOS POBOS	6856272	3044333599
BOYACA	CHIQUINQUIRA	DISTRIMOTOS DE COLOMBIA CHIQUINQUIRA	CR 9 14 30	7263309	
BOYACA	MONIQUIRA	DISTRIMOTOS DE COLOMBIA MONIQUIRA	CL 19 8 56 LC 2		3135733552 / 3215065370
BOYACA	TUNJA	DISTRIMOTOS DE COLOMBIASAS	CR 10 29 05	7471167	3212744763
BOYACA	DUITAMA	DISTRIMOTOS DE COLOMBIASAS	CL 9 21 39 AV LAS AMERICAS	7601525	3212609439
BOYACA	SOGAMOSO	DISTRIMOTOS DE COLOMBIASAS	CL 11 16 27	7731204	3212293251
BOYACA	SOGAMOSO	ESTEMOTOS	CL 11 22 83 ESQ		3115827732
BOYACA	TUNJA	MOTO REPUESTOS MC GRATH	CR 11 23 48	7474212	3194195785
BOYACA	PUERTO BOYACA	MOTO WORLD	CR 3 CL 9 ESQ L 2		3143279199
BOYACA	SOGAMOSO	MOTOR ONE JR	CR 18 10 04	7751423	3115298078
BOYACA	GARAGOA	MOTOS DEL VALLE DE TENZA	CR 11 13A 145		3123813369
BOYACA	CHIQUINQUIRA	MOTOSERVICIO DE OCCIDENTE	CR 9 12 50		3212797065
BOYACA	PUERTO BOYACA	TODOMOTOS PUERTO BOYACA	CL 18 4 30 BR CARACOLI		3175100742
CALDAS	MANIZALES	ALMACEN Y TALLER JEROMOTOS	CL 55 23 13	8909992	3136364100
CALDAS	ANSERMA	DISTRIBUIDORA MOTOPARQUE ANSERMA	CR 5 18A 96		3123290585
CALDAS	SUPIA	DISTRIBUIDORA MOTOPARQUE SUPIA	CR 9 34 11	8560252	3104513547
CALDAS	MANIZALES	FULL SPEED	CR 18 26 45		3148881848
CALDAS	SUPIA	GALAXIA MOTOS	CR 7 26 80	8560361	3217596622
CALDAS	LA DORADA	INDIMOTOS	CR 2 17 63	8391055	3116377967
CALDAS	NEIRA	JJ MOTOS NEIRA	CL 9 10 58		3102131490
CALDAS	LA DORADA	LONDOÑO RACING	CR 1 14 31	8575447	3127716910
CALDAS	ARANZAZU	MOTO FAMILY	CL 2 5 40		3128817104
CALDAS	LA DORADA	MOTO JAPON	CL 17 3 12	8390954	3105513300
CALDAS	CHINCHINA	SECOMOTO	CL 8 4 36	8400799	3022757795
CALDAS	AGUADAS	TALLER DE MOTOS MACONDO	CR 3 17 26		3216400373
CALDAS	VILLAMARIA	TALLER J&D CENTRO MOTORIZADO	CL 12 13 ESQ	8772115	3137996478
CALDAS	MANIZALES	TALLER JYD	CR 22 16 40	8803909	3127055314
CALDAS	RIOSUCIO	TODOMOTOS	CR 3 12 07		3117169450
CAQUETA	FLORENCIA	SERVI MOTOS AUTECO	CL 14 9 55 BRR EL RAICERO		3229446353

CENTROS DE SERVICIO AUTORIZADO

DEPARTAMENTO	CIUDAD	CENTRO DE SERVICIO AUTORIZADO CSA	DIRECCION	TELÉFONO	CELULAR
CAQUETA	FLORENCIA	SERVI TECNICOS FLORENCIA	CL 15 7 48		3212459600
CAQUETA	FLORENCIA	SILVERMOTOS FLORENCIA	CR 11 6 18 BRR AVENIDAS		3124100653
CAQUETA	FLORENCIA	TALLER AUTORIZADO SOLUCIONES MORENO	CL 20 9 48		3103105704
CASANARE	VILLANUEVA	COMERCIAL MOTOR'S SAS	CL 10 8 20		3163481206
CASANARE	YOPAL	COMERCIAL MOTOR'S SAS	CR 21 11 56	6322495	3208539363
CASANARE	YOPAL	COMERCIAL MOTOR'S SAS	CR 19 16 58	6322910	3142948463 / 3102022139
CASANARE	TAURAMENA	JJ MARTINEZ	CL 6 16 15		3133962877
CASANARE	YOPAL	MOTO JAPON SC	CL 24 15 29	6342552	3227681954
CASANARE	YOPAL	MOTOCENTRO YOPAL	CL 24 22 97	6348030	3115354906
CASANARE	AGUAZUL	PA SU MOTO	CR 20 8 19	6384087	
CASANARE	YOPAL	PA SU MOTO	CR 19 23 13	6349302	3152948886
CASANARE	PAZ DE ARIPORO	PA SU MOTO	CL 10 11 19		3102515546
CAUCA	POPAYAN	ALMACEN Y TALLER ASTURIAS	CR 9 64N 110		3175404379
CAUCA	POPAYAN	ALMACEN Y TALLER MOTOSPLASH RACING	CR 9 22N 34		3136754743
CAUCA	POPAYAN	CAUCANA DE MOTOS	CR 17 8A 12	8373460	
CAUCA	PUERTO TEJADA	HOBBIES MOTOS	CL 15 24 05		3117390921
CAUCA	PIENDAMO	LILI MOTOS PIENDAMO	CL 8 11 55 BRR SAGRADA FAMILIA		3183347849
CAUCA	SUAREZ	SALVAJINA MOTOS	VIA PRINCIPAL SUAREZ FRENTE A LA ALCALDÍA		3003199709
CAUCA	SANTANDER DE QUILICHAO	SERVIMOTOS QUILICHAO	CR 13 12 73	8294761	
CAUCA	PATIA	SOLO MOTOS KAWASAKI	CR 7 2 49 EL BORDO	8262174	
CAUCA	MORALES	SU MOTO MORALES	VIA PRINCIPAL FRENTE A LA REGISTRADURÍA		3228995308
CAUCA	POPAYAN	VALLEMOTOS	CR 9 8N 79 ESQ	8213100	3113839649
CESAR	BECERRIL	ALMACEN Y TALLER MOTO YIRETH	CR 5 14A 26		3117602908
CESAR	PELAYA	ARAUJO MOTORS	CR 9 7A 93		3135346681
CESAR	AGUACHICA	JJ MOTOS	CR 16 5 56		3177411580
CESAR	VALLEDUPAR	LEONARDO GOMEZ MOTO TALLER	CL 16B 9 53	5849999	3045447593
CESAR	VALLEDUPAR	LEONARDO GOMEZ MOTO TALLER	CL 16B 9 53	5808020	
CESAR	VALLEDUPAR	LEONARDO GOMEZ MOTO TALLER ALTA GAMA	CL 16B 12 41	5808020	
CESAR	SAN ALBERTO	MOTO RACING SANJUAN	CL 3 2 66 CENTRO		3157439289
CESAR	VALLEDUPAR	MOTO SERVICIO CJC SAS	CL 17 13 20		3114150140
CESAR	EL COPEY	SERVIMAX MOTOS EL COPEY	CR 14 6 05		3176984491
CESAR	AGUSTIN CODAZZI	SERVITEC CODAZZI	CL 11 B 15 59 LC 01		3015449785
CESAR	PAELITAS	TECNI MOTOS JOE	CL 2B 5A 43		3114626435
CESAR	ASTREA	TODOMOTOS ASTREA	CL 7 5 100		3107066393
CESAR	LA LOMA	TODOMOTOS LA LOMA CALENTURA	CL 5 1 24		3107067602
CESAR	AGUACHICA	TODOMOTOS OB AGUACHICA	CL 5 22 16		3167460934
CESAR	SAN MARTIN	TODOMOTOS SAN MARTIN	CL 17 7 52		3207928633
CESAR	VALLEDUPAR	TODOMOTOS VALLEDUPAR	CR 24 23 09	5899982	3192076339
CHOCO	QUIBDO	CENTRO DE SERVICIO VIP SAS	CR 3 26 117 BRR ROMA	6713293	
CHOCO	QUIBDO	MOTOS DEL ATRATO	CL 23 3 40	6712679	

CENTROS DE SERVICIO AUTORIZADO

DEPARTAMENTO	CIUDAD	CENTRO DE SERVICIO AUTORIZADO CSA	DIRECCION	TELÉFONO	CELULAR
CHOCO	ISTMINA	MULTIMARCAS LUBRICANTES Y REPUESTOS	CR 8 24 09		3146807298
CORDOBA	CERETE	ALMACEN CABARCAS SARMIENTO	CL 9 14 116 FRENTE TERMINAL	7744169	3114107960
CORDOBA	MONTERIA	ALMACEN CABARCAS SARMIENTO	CR 3 37 71 CENTRO	7822755 Ext 108	
CORDOBA	SAHAGUN	ALMACEN CABARCAS SARMIENTO	CL 19 1G 65		3205412556
CORDOBA	TIERRALTA	ALMACEN KAWAGRO	CR 15 6 72 BRR CENTRO	7687804	3207496457
CORDOBA	VALENCIA	ALMACEN KAWAGRO 2	CL 12 12 122 CENTRO	7787452	3218478096
CORDOBA	BUENAVISTA	CABARCAS SARMIENTO	CR 12 12A 36	8100200	3205412569
CORDOBA	CHINU	CABARCAS SARMIENTO	CL 20 12 29		3205410638
CORDOBA	LORICA	CABARCAS SARMIENTO	CR 25 7 3	7738501	3205412562
CORDOBA	PLANETA RICA	CABARCAS SARMIENTO	CR 7 15 54 BRR CENTRO		3205412559
CORDOBA	SAN ANDRES SOTAVENTO	CABARCAS SARMIENTO	CL 12 9 39 BRR LA BOMBA	7799571	3145248878
CORDOBA	CERETE	CABARCAS SARMIENTO CERETE	CR 15A 15 19	7746415	3205412565
CORDOBA	CIENAGA DE ORO	CABARCAS SARMIENTO CINEGA DE ORO	CR 17 7 33	7569589	3205059953
CORDOBA	COTORRA	CABARCAS SARMIENTO COTORRA	CL 15 14A 219		3135250729
CORDOBA	MONTELIBANO	CABARCAS SARMIENTO MONTELIBANO	CR 4A 15 07 BRR CENTRO		3216567756
CORDOBA	MONTERIA	CABARCAS SARMIENTO MONTERIA NO 2	CL 21 13 80 LOCAL 2 BRR LA JULIA	7912494	3135241942
CORDOBA	MONTERIA	CABARCAS SARMIENTO MONTERIA NO 3	CR 3W 20 45 BRR RIO DE JANEIRO	7987446	3147279991
CORDOBA	MONTERIA	CABARCAS SARMIENTO MONTERIA NO 4	CL 41 15E 06 BRR EL MORA	7918891	3147274945
CORDOBA	PUEBLO NUEVO	CABARCAS SARMIENTO PUEBLO NUEVO	CR 11 11 05 BRR CENTRO	7653817	3107195358
CORDOBA	PUERTO ESCONDIDO	CABARCAS SARMIENTO PUERTO ESCONDIDO	CL 2A 12 41 BRR 20 DE JULIO		3205410652
CORDOBA	SAN ANTERO	CABARCAS SARMIENTO SAN ANTERO	CR 7 12 26 BRR OBRERO		3114106734
CORDOBA	SAN BERNARDO DEL VIENTO	CABARCAS SARMIENTO SAN BERNARDO DEL VIENTO	CR 7 11 15B BRR VILLA FATIMA		3114112155
CORDOBA	SAN Pelayo	CABARCAS SARMIENTO SAN Pelayo	CL 6 8 58 LOCAL 1	7633131	3216571254
CORDOBA	MONTELIBANO	CENTRO DE SERVICIOS SUAREZ MONTELIBANO	CR 13 11P 70 BR LA LIBERTAD ESQ		3014325618
CORDOBA	MONTERIA	CREDIMOTO LTDA	DG 13A 8B 52 BUENAVISTA	7833230	
CORDOBA	AYAPEL	MECAMOTOS	CR 7 34 1 BRR SANTA ANA		3043563008
CORDOBA	CERETE	MOTO VELEZ	CL 10 15 164		3008783447 / 3016907908
CORDOBA	CIENAGA DE ORO	SERVIMOTOS AYO	CR 16 8 45 BR 6 DE ENERO	7569581	3016958842
CORDOBA	PUERTO LIBERTADOR	SOIEDAD EMPRESARIAL MYG	CR 9 10 31 BRR CAMILO JIMENES		3106679133
CORDOBA	TIERRALTA	TALLER MULTIMOTOR	CL 10 20 23	7685290	3108379983
CORDOBA	PLANETA RICA	TODO MOTOS PLANETA	CR 5 11 44 BRR GONZALO MEJIA	7662862	3008471337
CUNDINAMARCA	VILLETA	ALMACEN 90 GRADOS	CL 5 11 25 ALTO DE LAS IGUANAS	8445548	
CUNDINAMARCA	CHIA	ANDREMOTOS	CR 9 14 36	8625087	3103416048
CUNDINAMARCA	CHIA	BIKE PROJECT SHOP	AV PRADILLA 1B 05		3022902022
CUNDINAMARCA	VILLETA	CARMOTOS	CR 7 1 70	8444816	3118179563
CUNDINAMARCA	SOACHA	COMERCIAL MOTOR'S SAS	AUT SUR 18 64	8822224	3115532572
CUNDINAMARCA	FUSAGASUGA	COMERCIALIZADORA DE MOTOS FENIX	CR 6 3 72 LA FLORIDA	8717149	3184037336
CUNDINAMARCA	SOACHA	COMERCIALIZADORA DE MOTOS FENIX	TV 7 13 41	7781004	3214617799
CUNDINAMARCA	CAQUEZA	COMERCIALIZADORA DE MOTOS FENIX	CL 5 5 35		3214659284
CUNDINAMARCA	MOSQUERA	DISTRIBUIDORA IMALESTO SAS	CL 18 4 55 BRR VILLA LADY	8941024	

CENTROS DE SERVICIO AUTORIZADO

DEPARTAMENTO	CIUDAD	CENTRO DE SERVICIO AUTORIZADO CSA	DIRECCION	TELÉFONO	CELULAR
CUNDINAMARCA	TOCANCIPA	HANNAS MOTOS III	CR 4 8 03	8574269	3204581474
CUNDINAMARCA	VILLAPINZON	HANNAS MOTOS SAS	CL 6 2 24	8565454	3118243093
CUNDINAMARCA	SIMIACA	LOOG BIKES	CL 9 9B 21		3208730697
CUNDINAMARCA	VILLA DE SAN DIEGO DE UBATE	LOOG/BIKES	CR 7 15 64 CC LOS PINOS INT 38	8553492	3138856163 / 3144719349
CUNDINAMARCA	GIRARDOT	MIGUEMOTOS	CR 10 22 60 BRR SANTANDER	8361679	3124401457
CUNDINAMARCA	MADRID	MOTO BOYACA LTDA	CL 7 17 89	8204672	3108252249
CUNDINAMARCA	PARATEBUENO	MOTO CRANK	CR 8 2 35		3134370011
CUNDINAMARCA	PACHO	MOTO HOBBY SAS	CR 21 9 03 LA PALMITA		3124461857
CUNDINAMARCA	FUSAGASUGA	MOTO PIT'S J.P.	CL 11 6 22	8675207	3204606794
CUNDINAMARCA	EL ROSAL	MOTO SPORT EL ROSAL	CL 10 13 85		3144670855
CUNDINAMARCA	LA MESA	MOTO SPORT LA MESA SAS	CL 4A 22 49	8471365	3103246396
CUNDINAMARCA	GIRARDOT	MOTOCHAUX	CL 21 B 7 08 BRR SAN ANTONIO		3106146102
CUNDINAMARCA	MOSQUERA	MOTOSERVICIO MOSQUERA	CL 17B 242	8299801	3142329873
CUNDINAMARCA	COTA	MOTOSPORT COTA	CR 5 16 45 CENTRO	2787571	3004354061
CUNDINAMARCA	FACATATIVA	MOVIMOTOR S.A.S.	CR 2 9 155	8901091	3113771545
CUNDINAMARCA	LA CALERA	SPEED BIKE EM	AV 2 4 74 LA CALERA	8756390	3164390352
CUNDINAMARCA	CHIA	TROCHA RUTA Y CROSS LTDA	AV PRADILLA 1b 11	8633317	3143064315
CUNDINAMARCA	ZIPAQUIRA	TROCHA Y RUTA CROSS LTDA	CL 8 16 05	8511951	3203005482
GUAINIA	INIRIDA	TALLER YASUHOKA	CL 16A 6 07	5656450	3103091545
GUAVIARE	SAN JOSE DEL GUAVIARE	ARIARI MOTOR,S	CL 8 18 147		3125418829
HUILA	NEIVA	CENTRO DE SERVICIO JR	CL 6 5 70		3163520855
HUILA	ALGECIRAS	CLINICA DE MOTOSAN JOSE	CR 6 2 32		3142885701
HUILA	PITALITO	FERCHOMOTOS PITALITO	CL 10 10 28 BRR LOS GUADUALES	8367272	3114505963
HUILA	NEIVA	FERMOTOS DEL HUILA	CR 7 13 48		3164124094
HUILA	TERUEL	HUMBERMOTOS	CL 2 3 43		3118865341
HUILA	TARQUI	MOTO REPUESTOS GUZMAN	CL 3 5 61		3118217746
HUILA	NEIVA	MOTO SAPIENS 2	CL 20 31 31 BRR JARDIN	8668915	3123790906
HUILA	LA PLATA	MOTOS HALCON LA PLATA	AV LIBERTADORES CR 3E 8B 67	8376215	3127102721
HUILA	GARZON	SERVIALDAMOTOS	CL 7 13 05 BR EL ROSARIO		3214695172
HUILA	PITALITO	SERVIMAY	CR 4 10 33	8362829 Ext 102	3138348213
HUILA	NEIVA	SUR & MOTOR NEIVA EL ALTICO	CR 14A 6A 73	8669820	3005506736
HUILA	NEIVA	SUR & MOTOR S.A.S.	CL 4 3 96	8712299	3112938442
HUILA	NEIVA	SUR & MOTOR S.A.S. 2	CR 5 14 21	8715687	3186999600
HUILA	GUADALUPE	TECNI MOTOS SUR	CR 2 1 70 BRR SANTA LUCIA		3143074480
LA GUAJIRA	RIOHACHA	CENTRO DE SERVICIO RIOHACHA	CL 15 11A 12 LC 2		3135986659
LA GUAJIRA	URIBIA	CICLOMOTOR	CL 13 7 D 15 BRR ISMAEL GARCIA		3164911515
LA GUAJIRA	DIBULLA	MINGUEO MOTOS	CR 5 2 18 DIBULLA		3002125578
LA GUAJIRA	VILLANUEVA	TALLER LUBRICAR - MOTOS	CL 14 17 22	7772283	3158260350
LA GUAJIRA	MAICAO	TODOMOTOS	CL 14 14 66		3167463883
LA GUAJIRA	FONSECA	TODOMOTOS FONSECA MOTOCARROS	DIAG 12 21 29 APTO 1		3137342430

CENTROS DE SERVICIO AUTORIZADO

DEPARTAMENTO	CIUDAD	CENTRO DE SERVICIO AUTORIZADO CSA	DIRECCION	TELÉFONO	CELULAR
MAGDALENA	PIVIJAY	ALMACEN Y TALLER LA 7	CL 7 21 25		3014475811
MAGDALENA	SANTA MARTA	CABARCAS SARMIENTO PUNTO DE VENTA SANTA MARTA 1	CR 4 24 36	7822755	
MAGDALENA	SANTA MARTA	GAIRA MOTOS CSA	CR 9 13 30 ED ANITA BR GAIRA	4361985	3148668164
MAGDALENA	SANTA MARTA	NAUTIAGRO S.A	AV FERROCARRIL 22 63	4211715	
MAGDALENA	SANTA MARTA	SERVIMAX	AV LIBERTADOR 27 195 lc 11 12	4372082	3006245263
MAGDALENA	EL BANCO	SERVIMAX EL BANCO	CL 7 12 169		3145410704
MAGDALENA	SANTA MARTA	SERVIREPUUESTOS JKS	CL 14 26 15 AV LIBERTADOR	4363456	
MAGDALENA	ARIGUANI	TALLER MOTO SPORT JAIR	CL 7 9A 284 APT 1		3145618591
MAGDALENA	FUNDACION	TECMOTOS	CL 9 7A 35	4140551	
MAGDALENA	PLATO	TODOMOTOS ALMACEN Y RECTIFICADORA	VIA 14 14 33 BRR LOS GUAYACANES		3184323700
MAGDALENA	CIENAGA	TODOMOTOS CIENAGA	CL 17 20 43 ESQUINA	4103071	
MAGDALENA	GUAMAL	TODOMOTOS GUAMAL	CL 9 4 01		3143562597
MAGDALENA	SANTA MARTA	TODOMOTOS LA LUCHA	AV FERROCARRIL 29 4 150	4302636	
MAGDALENA	ZONA BANANERA	TODOMOTOS LTDA.	CL 5 3 85 LC 1		3145381784
MAGDALENA	SAN SEBASTIAN DE BUENAVISTA	TODOMOTOS SAN SEBASTIAN	CR 6 1A 61 PLAZA PRINCIPAL		3103931665
MAGDALENA	SANTA ANA	TODOMOTOS SANTA ANA	CL 11 7A 26		3106441923
META	ACACIAS	ACAMOTOS	CR 23 05 13 BR PABLO EMILIO RIVEROS	6567548	3214805782
META	CABUYARO	ALMACEN Y TALLER TECNI-MOTOS	MZ 73 CASA 35 SAN NICOLAS		3143358279
META	VILLAVICENCIO	CENTROMOTOS DE COLOMBIASAS	CL 35 20C 43 BRR SAN LUIS LOCAL 1	6833967	
META	PUERTO GAITAN	COMERCIAL MOTOR'S SAS	TV 9 9 30 EL TRIUNFO		3202338490
META	VILLAVICENCIO	COMERCIAL MOTOR'S SAS	AV 40 35A 53 MAIZARO		
META	FUENTE DE ORO	D.R.F. DISTRIBUIDORA REPUESTOS FUENTE DE ORO	CR 14 12 50		3125925078
META	VILLAVICENCIO	DISTECO MOTOS	CL 35 27 05	6829248	3102904965
META	PUERTO RICO	DISTRIMOTOS DEL ARIARI	CL 13 1 36		3104814925
META	VILLAVICENCIO	FIXER MOTOS	CR 43 50 04 SUR	6811713	3105709320
META	SAN MARTIN	MOTO ARIARI	CL 10 4 97 BRR EL LIBERTADOR	6484779	3108834064
META	GRANADA	MOTO ARIARI	CL 13 14 70 BRR CENTRO	6582004	3152280880
META	CUMARAL	MOTORINOQUIA	DG 12 15 79	6870362	3102621407
META	ACACIAS	MOTOS Y PARTES SOLUCIONES INME	CL 15 23 75		3223656078
META	VILLAVICENCIO	MULTIMARKAS	CR 33 24 91 VÍA PUERTO LÓPEZ	6637171	3138852279
META	GRANADA	SERVIMOTOS GRANADA	CL 15 14 79	6581578	3214637015
META	GRANADA	TECNIMOTOS	CL 14 14 08	6580697	3112872677
META	VILLAVICENCIO	TODOMOTOS DEL LLANO	CL 29 25 11		3125843319
NARINO	IPIALES	ALMACEN Y TALLER MOTO JAPON	CR 5 20 50	7254033	
NARINO	IPIALES	ALMACEN Y TALLER MOTO JAPON 2	CR 1 16 17 FRENTE BOMBA EL LITORAL	7251778	
NARINO	PASTO	ANG INGENIERIA	CR 16 20 05 BRR NAVARRETE	7379316	
NARINO	PASTO	CASA BURALGO	CL 14 14 20 BRR AIRE LIBRE	7219940	
NARINO	SAN ANDRES DE TUMACO	CENTRO DE DIAGNOSTICO AUTOMOTOR CDA TUMACO	CL CALDAS FRENTE A LA ALCALDIA	7276601	
NARINO	PASTO	CLINICALMOTO	DG 16A 38 100	7368928	
NARINO	TUQUERRES	GEO MOTOS NARIÑO	CR 13 21 71 BRR SAN LUIS GONZAGA	7828196	

CENTROS DE SERVICIO AUTORIZADO

DEPARTAMENTO	CIUDAD	CENTRO DE SERVICIO AUTORIZADO CSA	DIRECCION	TÉLEFONO	CELULAR
NARINO	PASTO	MEGAMOTO	CL 17 19 13	7377077	3175179174
NARINO	BUESACO	MEGAMOTO AGENCIA BUESACO	CR 3 4 33 BRR CENTRO		3116219749
NARINO	PASTO	MEGAMOTO AGENCIA PARQUE BOLIVAR	CR 7 21 56 PARQUE BOLIVAR	7364712	
NARINO	GUACHUCAL	MOTOREPUESTOS GAMA	CL 4 5 46 BRR CUATRO ESQ		3188796072
NARINO	PASTO	MOTOS BURALGO LAS LUNAS	CL 16 11 26 BRR LAS LUNAS	7205770	
NARINO	SAMANIEGO	MOTOS CHAMPIONS	CR 6 7 28 BRR SHUMACHER		3147057269
NARINO	LA UNION	SAN ALEJO LA UNION	CL 21 5 55		3137766816
NARINO	LA UNION	SU MOTO LA UNION	VARIANTE NORTE CASA 1 BRR CARLOS LLERAS	7265087	
NARINO	SAN PABLO	WILLIMOTOS	CL 3 CASA 48 BRR LOS AMANES SALIDA SAN LORENZO		3146537732
NORTE SANTANDER	OCANA	ALMACEN KAMOTOS	CL 11 16 05 BR SAN AGUSTIN	5698058	3184246530
NORTE SANTANDER	OCANA	ALMACEN Y TALLER MOTO OCAÑA	CR 288 8 49 BRR SESQUICENTENARIO	5693652	3166252586
NORTE SANTANDER	TIBU	ALMACEN Y TALLER SERVIMOTOS	CL 7 6 21 LIBERTADORES		3102747145
NORTE SANTANDER	CUCUTA	JAPOLANDIA MOTOS ATALAYA	MZ 4 LOTE 18 ATALAYA PRIMERA ETAPA 1	5784848 Ext 354	3224295171
NORTE SANTANDER	CUCUTA	MOTO REPUESTOS GEISER	AV 2 10 25 BRR AEROPUERTO	5943243	3227079678
NORTE SANTANDER	CUCUTA	SERVICIO PREMIUM	AV 1 6 89 ESQ BRR LATINO	5837483	3124731021
NORTE SANTANDER	LOS PATIOS	SERVILLANTAS LA 10	MZ 4 LT 50A BRR VIDELSO	5806525	
NORTE SANTANDER	PAMPLONA	SERVIMOTOS EL RAYO	CL 7 7 75 CHAPINERO		3138703698
PUTUMAYO	VILLAGARZON	ALMACEN Y TALLER MOTOS M&S	CL 6 CR 5 BRR INDUSTRIAL		3102650041
PUTUMAYO	MOCOA	ALMACEN Y TALLER SERVIMOTOS MILLER	CR 9 11 86		3209019429
PUTUMAYO	PUERTO ASIS	IMPORTADORA LIDER DEL SUR	CR 22 CL 11 ESQ BRR SAN NICOLAS	4221219	
PUTUMAYO	ORITO	IMPORTADORA LIDER DEL SUR	CR 8 9 99	4291313	
PUTUMAYO	VALLE DEL GUAMUEZ	IMPORTADORA LIDER DEL SUR LA HORMIGA	CR 6 5A 32 BRR LA AMISTAD	4287289	3136859271
PUTUMAYO	MOCOA	MOTORBIKE TALLER Y REPUESTOS	CL 4 11 128 BR PABLO SEXTO BAJO		3118740225
PUTUMAYO	VALLE DEL GUAMUEZ	RIVER MOTOS	CL 8 CR 13 BRR NUEVA ESPERANZA		3112553902
PUTUMAYO	PUERTO LEGUIZAMO	SPEEDWAY ME MATOS	CR 3 CL 9 ESQ		3104554739
PUTUMAYO	PUERTO ASIS	SUPERMOTOS LA 23	CR 24 11 43 BRR SAN NICOLAS		3133057462
QUINDIO	ARMENIA	JM MOTO SERVICIO	CR 19 11 43	7355588	3108402499
QUINDIO	QUIMBAYA	MOTO YEP	CL 18 6 35		3133906191
QUINDIO	ARMENIA	PLANETA MOTOS MARIN	CL 9 20 08 LA CABAÑA		3206135913
QUINDIO	LA TEBAIDA	RACE TECH	CR 5 3 01		3105210718
QUINDIO	ARMENIA	RAGOMON TECH	CL 3 19 16	7354216	3207212522
QUINDIO	CALARCA	SU MOTO DEL CAFÉ	CR 24 35 52	7501005	3176481300
RISARALDA	QUINCHIA	ALMACEN LUBRIMOTOS	CL 11 14 78 BRR JUNIN		3176818503
RISARALDA	DOSQUEBRADAS	ALICHE MOTOS	CR 16 26 18 AV SIMON BOLIVAR	3323311	3216365369
RISARALDA	PEREIRA	CENTRO DE SERVICIO LA 30	AV 30 DE AGOSTO 29 11	3451255	3135105891
RISARALDA	PEREIRA	MOTO CLUB DEL CAFÉ	CR 10 7 10	3248959	3143533741
RISARALDA	PEREIRA	MOTOS PEREIRA	CL 12 12 33	3340647	3116077165
RISARALDA	MARSELLA	MOTOS REPUESTOS RISARALDA	CR 12 6 12		3206846681
RISARALDA	PEREIRA	REPUESTOS Y ACCESORIOS D & E	CR 25 77 37	3469080	3113761218
RISARALDA	SANTA ROSA DE CABAL	SATIVA MOTOS R.H	CL 13 15 46		3163161514

CENTROS DE SERVICIO AUTORIZADO

DEPARTAMENTO	CIUDAD	CENTRO DE SERVICIO AUTORIZADO CSA	DIRECCION	TELÉFONO	CELULAR
RISARALDA	DOSQUEBRADAS	SERVI AUTECO JS	AV SIMON LOS MOLINOS 38 28	3431288	3104896013
RISARALDA	DOSQUEBRADAS	SERVICIO SU MOTO	CL 38 13 A 10 PISO 1 GUADALUPE	3288779	3042422739
RISARALDA	LA VIRGINIA	SERVIMOTOS DE OCCIDENTE LA VIRGINIA	CL 9 8 16	3679887	3217844501
RISARALDA	PEREIRA	SERVIMOTOS SAS	CL 21 12 31	3344016	3218177874
SAN ANDRES	SAN ANDRES	CARIBE MOTOS	AV 20 DE JULIO 4 47	5124307	3178863378
SANTANDER	SABANA DE TORRES	AUTECO MILENIO	CR 12 12 02 BR 20 DE JULIO	6294128	3114411521
SANTANDER	BARRANCABERMEJA	DANYMOTOS	CL 49A 11A 19 BR COLOMBIA	6010222	3156638181
SANTANDER	BUCCARAMANGA	DANYMOTOS CABECERA	CR 33 36 17 BRR CABECERA	6450346	3173318224
SANTANDER	FLORIDABLANCA	DANYMOTOS S.A.S	CR 11 4 71	3222324681	
SANTANDER	GIRON	DASAN MOTORS	CL 25 21B 214 AV LOS CANEYES	6592780	3183661420
SANTANDER	MALAGA	DFD DAVIDMOTOS	CR 9 17 19 BRR LOS LIBERTADORES		3107946108
SANTANDER	BUCCARAMANGA	DISMOTOR	CL 51 DIAGONAL 15 11	6331173	3138292949
SANTANDER	SAN GIL	JAPOLANDIA	CR 11 9 72	7241744	
SANTANDER	BARBOSA	KAWASPORT BARBOSA	CR 10 14 94	7481477	3183043825
SANTANDER	SAN GIL	MOTO GP RACING	AV SANTANDER 19 41	7240206	3153470088 / 3182705179
SANTANDER	PUERTO WILCHES	MOTO PARTES PUERTO WILCHES	CL 5 4 405		3195988656
SANTANDER	BUCCARAMANGA	MOTOCARS	CR 15 24 75	6702700	
SANTANDER	GIRON	MOTOPARTES Y ACCESORIOS	CL 43 22 86 LOCAL 2	6532885	
SANTANDER	BUCCARAMANGA	MOTOS Y MOTOS	CR 24 53 16	6578061	3186296010
SANTANDER	BUCCARAMANGA	MOTOS Y MOTOS	BLV SANTANDER 19 83	6710121	3163312536
SANTANDER	BUCCARAMANGA	REAL MOTOS	CR 21 39 31	6913475	
SANTANDER	SAN VICENTE DE CHUCURI	SERVI REPUESTOS LA 14	CR 14 11 65		3124493667
SANTANDER	SAN VICENTE DE CHUCURI	STYLE MOTORS EVOLUTION	CL 11 16 28	6256362	3214685769
SANTANDER	CIMITARRA	TODOMOTOS CIMITARRA	CL 6 6 19		3183506793
SANTANDER	BARRANCABERMEJA	TOÑO MOTOS 2	DG 52 31 69 BRR PALMIRA		3105515758
SANTANDER	VELEZ	TRIAL MOTO	CR 6 7 57		3156499738
SANTANDER	PIEDECUUESTA	TRIANGULO RACING	CL 5 8 24	6548083	3125076680
SANTANDER	BUCCARAMANGA	UNIMOTOS34	CR 9 42 23	6303030	3173933092
SUCRE	SAN LUIS DE SINCE	ACCESORIOS Y PARTES PARA MOTOCICLETAS SINCE	CR 10 12 115 BRR LA ESMERALDA		3104038527
SUCRE	COVENAS	CABARCAS SARMIENTO	CR 25 98 47 LOCAL 1 CL LOS TRAMPOSOS		3135362136
SUCRE	SANTIAGO DE TOLU	CABARCAS SARMIENTO	CL 15 6 01 LC 1 2	2860125	3205410660
SUCRE	SINCELEJO	CABARCAS SARMIENTO	CL 38 19 262 BRR VERBEL	2813319	
SUCRE	SAN MARCOS	INVERSIONES ZETA MOTOS	CR 24 15 120		3112406554
SUCRE	LA UNION	MASTERMOTOS LA UNION	CR 8A 10 100 BRR SAN PEDRO		3135938908
SUCRE	SINCELEJO	MECHANIX GENERAL SPORT	CR 15 25A 30 BRR MOCHILA	2812330	3004921991
SUCRE	SINCELEJO	MOTO KA	CL 28 22B 111 BRR LA MARIA		3127793867
SUCRE	SAN MARCOS	MOTO NISSI	CL 19 18 15	2953019	3205139102
SUCRE	COROZAL	SERVICAR COROZAL	CL 47 A 24 34 BRR BELLAVISTA		3045681444
SUCRE	SUCRE	SERVIMOTOS EL FLACO	CR 8 8 44 BRR SANTA LUCIA		3126425515
SUCRE	GUARANDA	TALLER ELVIS	CL 3A CR 5 11 13		3107371240

CENTROS DE SERVICIO AUTORIZADO

DEPARTAMENTO	CIUDAD	CENTRO DE SERVICIO AUTORIZADO CSA	DIRECCION	TÉLFONO	CELULAR
SUCRE	MAJAGUAL	TALLER MOTOS SG	CL 5 23A 59		3205496661
SUCRE	MAJAGUAL	TALLER SERVICENTER	CL 5 22 46		3106922163
SUCRE	SINCELEJO	TODO MOTOS SINCELEJO A.E	CR 19 28A 52 AV ALFONSO LOPEZ	2714156	
TOLIMA	ESPINAL	ALEMOTOS	CR 4 15 25	2487592	3193920878
TOLIMA	IBAGUE	CSE ENTRY LEVEL	CRA 5 96 306		3008259120
TOLIMA	GUAMO	DISTRIBUIDORA MOTO JES	CR 6 9 32	2271777	3114029038
TOLIMA	IBAGUE	FULL SPEED MOTOS IBAGUE	CR 4 TAMANA 29 07 BRR LA FRANCIA	2661905	3183185180
TOLIMA	MELGAR	GUTIMOTOS 311	CR 21 8 10		3195078974
TOLIMA	IBAGUE	HERMOTOR	CR 1 72 05	2670342	3003067318
TOLIMA	IBAGUE	MOTO ANDINA	CR 5 39 49	2633400	3136685994
TOLIMA	ESPINAL	MOTO JES SAS	CR 4 11 41	2390277	3219252495
TOLIMA	IBAGUE	MOTO MANTENIMIENTO	CL 23 5 48	2622068	3105626086
TOLIMA	CARMEN DE APICALA	MOTOCARMEN	CL 3 8 45		3142988844
TOLIMA	SAN SEBASTIAN DE MARIQUITA	MOTOS JORS	CL 7 6 59 BRR VILLA HOLANDA		3102345122
TOLIMA	MELGAR	MOTOS LA POTENCIA	CL 8 20 05	2458603	3132833782
TOLIMA	IBAGUE	RUDBERT MOTOS	CR 6 27 49 BRR EL CARMEN	2660545	
TOLIMA	LERIDA	SERVIMOTOS LERIDA	BRR EL CARMELO CASA 72	2891592	3112229327
TOLIMA	IBAGUE	SUR & MOTOR SAS	CR 4 TAMACA CL 29 ESQ	2661905	3006664208
TOLIMA	SALDANA	TECNIMOTOS SAMANTHA	CL 14 16 22 BRR CENTRO	2267252	2267252
TOLIMA	CARMEN DE APICALA	VLACHOMOTOS	CR 4 5 98		3118390281
VALLE	ROLDANILLO	ALMACEN DE REPUESTOS MAXMOTORS	URB LAS VERANERAS MZ A LT 4	2299921	3122950852
VALLE	CALI	ALMACEN SUPER PLUS	CR 7 20 26	8858115	3185213085
VALLE	CALI	ALMACEN Y TALLER ACENTROMOTOS	CR 15 13 80	3743404	3175404379
VALLE	CAICEDONIA	ALMACEN Y TALLER SAUL MOTOS 821	CL 11 13 11		3127963144
VALLE	EL CERRITO	ANTONY MOTOS	CL 10 13 17		3107383629
VALLE	JAMUNDI	ARISTIZABAL MOTOS	CL 12 10 40	2628119	
VALLE	SEVILLA	BICIMOTOS	CL 56 51 25	2198657	3154233555
VALLE	BUENAVENTURA	BK3 MOTOS	CR 12 5 25 CENTRO CURVA	2416487	3183717299
VALLE	BUENAVENTURA	CANDAMO	CL 6 63 54 BRR EL DORADO		3164487005
VALLE	CARTAGO	CENTRO MOTOS	CR 7 14 99	2139390	3182991112
VALLE	FLORIDA	CRASH MOTOS	CL 7 14 70		3147346562
VALLE	CALI	DISDEMOTOS SAS	CR 1A 24 70	5190717 Ext 7236	
VALLE	TULUA	DISTRIREPUESTOS LA 25	CL 25 16 34	2307006	
VALLE	CALI	DUBERMOTOS	CR 15 32 40	3715595	
VALLE	YUMBO	INDUSTRIAS BERMEO	CR 28 13 121		3176413557 / 3174402261
VALLE	PALMIRA	JHON J MOTOS	CL 10 14A 7 BRR ROZO		3183204032
VALLE	CALI	JIMMOTOS	CL 70 183 26	3852424	3194594154
VALLE	DAGUA	K30 MOTOS SAS	CR 7 10 79 AV PPAL CORREGIMIENTO BORRERO AYABERDE		3205930707
VALLE	TULUA	KAWACENTRO	CR 23 25 44	2253131	3006510267
VALLE	CALI	KITZUKI MOTOPARTES	CL 70 4 AN 65		3007416290

CENTROS DE SERVICIO AUTORIZADO

DEPARTAMENTO	CIUDAD	CENTRO DE SERVICIO AUTORIZADO CSA	DIRECCION	TELÉFONO	CELULAR
VALLE	CALI	KSTRO MOTOR	CR 15 57 37	3990376	3234648499
VALLE	CALI	LA CIUDADELA DE LAS MOTOS	CL 14 18 55	5190717	
VALLE	CALI	LUCHO MOTOS	CR 15 39 11 BRR CHAPINEROS	8812516	3147390633
VALLE	CARTAGO	MACESAMOTOS SAS	CL 10 11 70	2146390	3157788075
VALLE	BUENAVENTURA	MATUMOTOS	CL 7 4 53	2422492	3155700954
VALLE	TULUA	MEGAMOTOS LEANDRO	CR 30 18 56		3113711272
VALLE	JAMUNDI	MI MOTO DEL VALLE	CR 9 12 118		3134332322
VALLE	CALI	MOTOAGIL 4 ESQUINAS	CR 27 80 27		3152662127
VALLE	CALI	MOTOFIX	CL 52 3 29		3175386437
VALLE	CANDELARIA	MOTOMAX CANDELARIA	CR 8 7 79		3116188049
VALLE	CALI	MOTOMAX SIMON BOLIVAR	CL 36 34 45		3137267410
VALLE	VILLAGORGONA	MOTOMAX VILLAGORGONA	CL 16 10 51		3153787425
VALLE	CALI	MOTOS JF	CR 5 448 51	3881487	3155949161
VALLE	CALI	MOTOS WIND	CL 36 328 80	3364658	3105267141
VALLE	CALI	MOTOS Y MOTOS TRIANA	CR 28D 72M 75	4065117	3148932326
VALLE	GUADALAJARA DE BUGA	MOVILIDAD ELECTRICA	CR 8 16 45		3178935694
VALLE	SEVILLA	MULTIMARCAS TODO MOTOS	CARRERA 51 45 79		3113685806
VALLE	LA CUMBRE	MULTIMOTOS DEL VALLE LA CUMBRE	CL 5 9 62 BRR VILLANUEVA		3206157640
VALLE	LA UNION	ÑOÑO MOTOS	CL 14 12 80 BRR BELEN		3226537380
VALLE	PALMIRA	POLO MOTOS DEL VALLE	CL 31 34 104 POMONA		3207783646
VALLE	CALI	POTENZA 2	AV 6A NORTE 21N 40		3127570094
VALLE	CALI	SERVI RACING	CL 3 95 31		3168703443
VALLE	CALI	SERVICIO TECNICO BET-EL MOTOS	CR 5 NORTE 51N 12		3227594828
VALLE	YUMBO	SERVICIO TECNICO BET-EL MOTOS 2	CR 2 12 08		3106459543
VALLE	CALI	SU MOTO DEL VALLE PUERTO	CR 46 46 12	3717077	3187082877
VALLE	CARTAGO	SUMOTO	CL 21 4 27	2098494	3005177295
VALLE	CALI	SUMOTO DEL VALLE	AV 3 NORTE 40 166	6654287	3174320353
VALLE	CALI	SURTIRETENES Y RODAMIENTOS S.A.S	CL 13 20 B 98		3118814767 / 3176523516
VALLE	YUMBO	T.P.O REPUESTOS S.A.S	CL 14 20 G 118	6666262	
VALLE	CALI	TALLER DE MOTOS JK	CR 44 19 07	3373459	3187450007
VALLE	ALCALA	TALLER Y ALMACEN SERVIMOTOS GOMEZ	CL 6 5 34		3188877638 / 3128694747
VALLE	PALMIRA	TECNICENTRO	CR 18 31 23 BRR COLOMBIA	2850072	
VALLE	ANSERMANUEVO	TECNIMOTOS	CR 8 6 86		3136827456
VALLE	PALMIRA	TECNIMOTOS LA 30	CR 30 32 122	2723074	
VALLE	YUMBO	ULTRAD MOTORS	CR 4 13 19		3148404305
VALLE	CALI	ULTRAMOTOS CALI	CL 5 70 238	3396838	3167434865
VALLE	GUADALAJARA DE BUGA	VALLEMOTOS	CR 8 6 72	2388013	3128321479
VALLE	PALMIRA	VALLEMOTOS	CR 28 33 38	2749711	3105046465
VALLE	CALI	VALLEMOTOS	CR 66 10A 83	5585448 Ext 306	3164587679
VALLE	CALI	VALLEMOTOS ROOSEVELT	AV ROOSEVELT 27 41		3137653093

CENTROS DE SERVICIO AUTORIZADO

DEPARTAMENTO	CIUDAD	CENTRO DE SERVICIO AUTORIZADO CSA	DIRECCION	TELÉFONO	CELULAR
VALLE	CARTAGO	ZONA DE PITS	CL 20 4 90	2103050	
VICHADA	PUERTO CARRENO	NAUTICARREÑO	CL 29 B 41 A 04 SUR	5654356	

GARANTÍA AUTECO MOBILITY

Apreciado cliente, nos es grato comunicarle que los Vehículos **VICTORY LIFE** disfrutan no sólo de la garantía legal, sino también de una garantía suplementaria ofrecida por AUTECO MOBILITY, las cuales, a continuación, pasamos a explicarle.

GARANTÍA LEGAL

La garantía legal cubre los primeros **seis (6) meses o seis mil (6.000) kilómetros**, lo que primero se cumpla, contados a partir de la entrega del Vehículo al primer usuario que la hubiese comprado a un distribuidor autorizado de AUTECO MOBILITY; la garantía es la que ampara su Vehículo contra cualquier defecto de fabricación de las piezas o de montaje de las mismas, y es brindada por AUTECO MOBILITY mediante la red de CSA AUTECO MOBILITY.

GARANTÍA SUPLEMENTARIA

La garantía suplementaria, es un período adicional a la garantía legal, ofrecida por AUTECO MOBILITY, con características, cobertura y duración especiales y distintas al periodo de garantía legal. Esta garantía suplementaria de **dieciocho (18) meses o dieciocho mil (18.000) kilómetros**, lo que primero se cumpla, comenzará a correr al día siguiente al de la expiración del término de la garantía legal.

Lo anterior significa que, al comprar su Vehículo nuevo en AUTECO MOBILITY, éste contaría con una garantía legal y una garantía suplementaria, por lo que usted disfrutará del servicio de AUTECO MOBILITY durante un lapso total de **veinticuatro (24) meses o veinticuatro mil (24.000) kilómetros**, lo que primero se cumpla, en las condiciones anotadas en este Manual.

La garantía suplementaria otorgada gratuitamente luego de la terminación de la garantía legal, comprende exclusivamente el cambio o reparación, sin costo, de las piezas afectadas, así como el trabajo requerido para efectuar la reparación, todo ello de acuerdo con el concepto técnico mecánico emitido por el personal de la ensambladora o su delegado, en el que se diagnostique un defecto de fabricación de la pieza o de montaje de la misma, que tenga que ver con la calidad e idoneidad del Vehículo. Por lo tanto, esta garantía suplementaria gratuita se circunscribe a lo aquí contemplado exclusivamente. Ninguna otra actuación o intervención diferente a lo contemplado en este párrafo está incluida en esta garantía suplementaria.

GARANTÍA AUTEKO MOBILITY

En los mantenimientos preventivos usted, como usuario, solo tiene que asumir el costo de las partes que por su uso sufren un desgaste natural, tal como se detallan expresamente en el título de EXCLUSIONES, y los costos de la mano de obra, necesaria para efectuar la reparación o cambio de dichas piezas, a excepción de los mantenimientos preventivos que en el presente Manual se establezcan como gratuitas. Tenga en cuenta que, en el 4to y 5to mantenimiento preventivo, la mano de obra es gratuita, siempre y cuando el Vehículo hubiese asistido oportunamente a todos los mantenimientos preventivos anteriores recomendados en este Manual (1er, 2do,3ro).

Tanto la garantía legal como la suplementaria, son válidas en el territorio Nacional, es decir, que todo usuario tiene derecho a exigir la aplicación de la garantía en cualquiera de los CSA de la red AUTEKO MOBILITY en Colombia, sin importar el lugar en donde hubiese adquirido el Vehículo.

Si durante el período de la garantía legal o de la suplementaria, el propietario del Vehículo cambia de ciudad de residencia en Colombia, seguirá teniendo los mismos derechos que hubiere adquirido con el agente comercial de la red AUTEKO MOBILITY que le hubiere vendido el Vehículo

Le bastará con presentar la tarjeta de propiedad del Vehículo para tener derecho a la misma. Esta garantía, demuestra la confianza y respaldo que la ensambladora genera para sus productos.

Si el usuario no presenta la tarjeta de propiedad del Vehículo o copia de la factura, el CSA deberá verificar en el sistema de AUTEKO MOBILITY, con base en la numeración del Vehículo (N° VIN) y el recorrido que marque el velocímetro u otras características de las partes del Vehículo que pueden evidenciar los datos relativos al recorrido, si el Vehículo aún se encuentra dentro del periodo de garantía.

GARANTÍA AUTEKO MOBILITY

REQUISITOS PARA QUE LA GARANTÍA LEGAL Y SUPLEMENTARIA SEA EFECTIVA:

Dar aviso inmediato sobre la falla detectada a un CSA y poner a disposición de este, en el menor tiempo posible, su Vehículo para la revisión y reparación del mismo.

EXCEPCIONES A LA GARANTÍA LEGAL Y SUPLEMENTARIA:

Tanto la ensambladora como los agentes comerciales y los CSA de la red AUTEKO MOBILITY, quedarán libres de toda responsabilidad y exentos de la aplicación de las garantías legal y suplementaria, cuando:

1. El Vehículo haya sido intervenido fuera de la red autorizada por AUTEKO MOBILITY o cuando hayan sido cambiadas las piezas originales del Vehículo por otras no genuinas; esto es, no producidas por el fabricante original del Vehículo.
2. Cuando el Vehículo haya sido usado sin seguir las recomendaciones para su despegue y uso dadas en este Manual.
3. Cuando ocurra cualquier daño ocasionado por incendio, choque (no atribuibles a defectos del Vehículo), robo o por otra fuerza mayor.
4. Cuando se haya efectuado alteraciones en los mecanismos o partes originales del Vehículo.
5. Cuando el Vehículo haya sido utilizado en competencias deportivas, en alquiler, o como Vehículo de prueba o aprendizaje de conductores.
6. Cuando haya cualquier daño causado por combustible o lubricación no recomendado por AUTEKO MOBILITY.
7. Cuando, por exceso de suciedad se genere alguna avería.
8. El Vehículo haya presentado una falla y la misma no haya sido reportada inmediatamente ni se haya puesto a disposición del CSA el Vehículo en el menor tiempo posible.
9. Cuando se lave el Vehículo con agua a presión, con vapor, o estando con el motor caliente.

GARANTÍA AUTEKO MOBILITY

EXCLUSIONES: Se encuentran excluidas tanto de la garantía legal como de la suplementaria, las siguientes partes (la lista que se anota a continuación es taxativa y no enunciativa, por lo cual, las partes no incluidas expresamente, se encuentran cubiertas por la garantía):

- De acuerdo con lo establecido por la Superintendencia de Industria y Comercio, en el numeral 1.2.2.2.1 de la Circular Única, se considerarán partes de desgaste las siguientes: llantas, neumáticos, bujías, discos de clutch, pastillas o bandas para freno, kit de arrastre, cable del embrague, cable del acelerador, filtro de combustible, filtro de aceite, filtro de aire, bujes de suspensión trasera, cauchos porta sproket, Retenedores suspensión, balineras de llantas, cunas de dirección, correa de transmisión, roller y retenedores de tubos telescópicos. También se incluyen en esta lista sustancias o materiales que, no siendo exactamente partes, por tratarse de elementos de consumo

también están excluidas de la garantía, a saber: aceite de motor, aceite de suspensión, líquido de frenos y líquido refrigerante.

- Pintura y cromo, por su deterioro natural, debido a su exposición a la intemperie, por daños ocasionados por agentes externos como productos químicos o por actos de terceros y choques.
- Partes o sistemas que, sin autorización de AUTEKO MOBILITY, hubiesen sido objeto de modificaciones o alteraciones, así como instalación de piezas que no pertenezcan a los diseños originales del Vehículo, interruptores, reguladores, rectificadores, cables eléctricos, bobinas, cajas de fusibles, unidades de encendido electrónico, baterías, cables en general, relay, etc. Cuando estos hubiesen sido manipulados en virtud de la instalación de dispositivos ajenos al diseño original del Vehículo (alarmas, accesorios sonoros o electrónicos, etc.), o cuando dichas partes resultan dañadas por razón de lavado a presión u otras causas no inherentes a su uso normal.

GARANTÍA AUTEKO MOBILITY

- Daños ocasionados por incendio, choque o cualquier otro agente externo
- Se excluyen de la garantía legal y suplementaria, los gastos ocasionados por la utilización de otros vehículos para el transporte del conductor y su acompañante, o cualquier otra consecuencia derivada de la inmovilización del Vehículo objeto de reparación en garantía.
- Se encuentra excluida de la garantía suplementaria la bombillería en general, es decir, dichos componentes solo se encuentran amparados por la garantía legal, durante los primeros seis (6) meses o seis mil (6.000) kilómetros, lo que ocurra primero. Bajo las mismas condiciones antes especificadas para esta garantía.

ALCANCES DE LA GARANTÍA:

Dentro del periodo de garantía, toda intervención técnica es considerada normal, puede ser realizada por cualquier CSA de la red AUTEKO MOBILITY, en cualquier parte del país, aunque el Vehículo no hubiese sido vendido por el agente comercial y/o CSA donde se solicite el servicio.

SONIDOS Y VIBRACIONES EN LOS VEHÍCULOS:

El funcionamiento normal del Vehículo, bajo distintas formas de conducción (con carga, sin carga, diferentes velocidades, clima, gasolina, etc.), puede generar distintos sonidos y/o vibraciones, los cuales son característicos de cada modelo y no constituyen indicio de ningún problema en el Vehículo. Estos sonidos y vibraciones, incluso, pueden variar entre vehículos del mismo modelo y están dados por las diferencias en las tolerancias, ajustes de fabricación, movimientos o fricciones propios de los componentes.

Por lo anterior, los sonidos y vibraciones características en los diferentes modelos no serán intervenidos, toda vez que los mismos no son consecuencia del mal funcionamiento del Vehículo y se consideran normales. En caso de dudas sobre el sonido, ruido o vibración de su Vehículo, debe dirigirse a cualquiera de los CSA de la red AUTEKO MOBILITY, dónde nuestro personal capacitado emitirá su concepto técnico al respecto.

MODIFICACIONES:

Los términos en que se concede la garantía no pueden, en ningún momento, ser modificados por los agentes comerciales y/o CSA de la red AUTEKO MOBILITY.

GARANTÍA AUTECO MOBILITY

Esta garantía únicamente puede ser aplicada por los CSA de la red AUTECO MOBILITY que tenga la correspondiente y debida autorización.

REEMPLAZO DEL VELOCÍMETRO:

Cuando se efectúe cambio de velocímetro, será responsabilidad del CSA, dejar constancia en el registro de garantía correspondiente en el sistema de la ensambladora y en el historial de mantenimiento del presente Manual, del kilometraje que indique el velocímetro remplazado y la fecha en la cual se efectuó el cambio.

NOTA: Las indicaciones sobre el peso, velocidad, consumo y otros datos que aparecen en la literatura técnica, comercial o publicitaria, han de entenderse como aproximados y están sujetas a cambio sin previo aviso. AUTECO MOBILITY no asume ninguna obligación ni responsabilidad en este sentido.

GARANTÍA DE LA BATERÍA:

La batería del Vehículo cuenta con una garantía única de seis (6) meses o seis mil (6.000) kilómetros, lo que primero se cumpla, contados a partir de la entrega del Vehículo a quien los hubiese comprado a un distribuidor autorizado de la red AUTECO MOBILITY.

NOTA IMPORTANTE: su Vehículo es un bien complejo, compuesto por distintas unidades de sistemas independientes entre sí que, al operar conjuntamente, permiten que su Vehículo funcione de forma adecuada, cumpliendo con todas las condiciones de seguridad, calidad e idoneidad exigidas por ley.

De esta manera, en caso de tener alguna inquietud sobre la adecuada articulación y funcionamiento de las unidades de sistemas independientes, deberá dirigirse a cualquiera de los CSA de la red AUTECO MOBILITY, donde nuestro personal capacitado emitirá su concepto técnico respecto de la(s) parte(s) o componente(s) que considere afecta el normal funcionamiento de alguno de las unidades de sistemas independientes que conforman su Vehículo.

GARANTÍA AUTEKO MOBILITY

Para una mayor claridad al respecto, se informa que su Vehículo está dividido en diez (10) sistemas independientes de funcionamiento, que son los siguientes:

1. Sistema de frenos: freno delantero y freno trasero.
2. Sistema de ignición: (CDI o ECU), bujía, bobina de alta, bobina pulsora.
3. Sistema de transmisión: roller, polea, correa, variador, piñones de transmisión.
4. Sistema motor: cigüeñal, cabeza de fuerza.
5. Sistema estructural: chasis, brazo oscilante.
6. Sistema de suspensión: suspensión delantera, suspensión trasera.
7. Sistema de carga: plato de bobinas, regulador, batería, volante.
8. Sistema de luces y señales: bombillos, pito, tablero de instrumentos, sensores, actuadores.
9. Sistema de alimentación: (carburador o cuerpo de inyección), caja filtro, tanque de combustible.
10. Sistema de refrigeración: radiador*, moto ventilador*.

* Varía dependiendo de la referencia.



NOTA: las imprevistas dificultades que puedan presentarse en una o varias unidades del sistema del Vehículo se entienden presentadas en esa o esas unidades de sistemas en específico, sin que se entiendan o constituyan una dificultad en otra u otras en las que no se han presentado, por ser independientes unas de las otras.

**AVISO IMPORTANTE:**

No lave su Vehículo con agua a presión, ni con vapor, ni estando el motor caliente. Estos procedimientos pueden ocasionar daños en sus componentes y, por consiguiente, desde la fecha en que cualquiera de ellos se practique, AUTEKO MOBILITY queda totalmente eximido de toda obligación relativa al cumplimiento de las garantías del Vehículo sobre las partes afectadas.

REVISIONES DIARIAS DEL USUARIO:

Frenos	:	Comprobar su buen funcionamiento y verificar el estado de los elementos.
Aceite lubricante de motor	:	Comprobar nivel y adicionar de ser necesario, cuando el nivel así lo indique.
Nivel de combustible	:	Revisar que sea suficiente para poner el motor en marcha.
Luces y bocina	:	Comprobar su correcto funcionamiento.
Cadena (para los vehículos propulsados por este medio)	:	Verificar su adecuada lubricación y mantener la tensión correcta.
Neumáticos	:	Comprobar presión correcta.
Acelerador	:	Comprobar su correcto funcionamiento.
Espejos	:	Comprobar la correcta visibilidad.

NOTA: Además de las anteriores recomendaciones generales, se sugiere tener en cuenta las recomendaciones particulares para cada modelo de vehículo, contenidas en el presente Manual.

**CAMBIO DE ACEITE:**

El aceite del Vehículo debe rellenarse siempre que el medidor indique que el nivel no es el adecuado, conforme lo indicado en el título contenido en el presente Manual “ACEITE DE MOTOR”. El cambio total de aceite se debe hacer cada **2.500** kilómetros, tal como se indica en el cuadro de mantenimiento de este Manual.

¿QUÉ SON LOS MANTENIMIENTOS PREVENTIVOS PERIÓDICOS?

Son las revisiones que realiza AUTEKO MOBILITY mediante sus CSA para hacer el mantenimiento preventivo que su Vehículo requiere. Por esto, es normal que en las mismas se realicen sustituciones de algunos elementos y ajuste de componentes mecánicos, que pueden sufrir variaciones en sus especificaciones originales, debido al desgaste normal de las piezas y al uso propio del Vehículo. Dichas intervenciones no constituyen fallas en los Vehículos sino que, por el contrario, son intervenciones preventivas para que su Vehículo permanezca en condiciones normales de funcionamiento.

PROCEDIMIENTO PQR (Peticiónes, Quejas y Reclamos):

AUTEKO MOBILITY cuenta con un mecanismo institucional para la atención de peticiones, quejas y reclamos, de acuerdo con lo establecido en la legislación colombiana. Por lo tanto, en caso que el usuario considere que su garantía ha sido desatendida, o no ha sido debidamente atendida por el CSA, podrá comunicarlo a AUTEKO MOBILITY mediante la línea gratuita nacional 018000 413 812, en el correo electrónico contactanos@autecomobility.com o www.autecomobility.com (CHAT) para la atención de su solicitud.

EL ACEITE ORIGINAL RECOMENDADO PARA LOS VEHÍCULOS AUTECO MOBILITY:

Especificaciones de aceite lubricante exigidas por el fabricante.	
Clasificación	JASO MA - API - SL
Viscosidad	10W40
AUTECO MOBILITY y el fabricante recomiendan el aceite lubricante que cumple con las especificaciones técnicas exigidas (OEM) a Mobil Super 4T Ultra Scooter.	
 Mobil Super™ 4T Ultra Scooter	

Vendida por
Fecha de compra

.. ..

PROPIETARIO : _____
DIRECCIÓN : _____
C.C. : _____
CIUDAD: : _____
TELÉFONO : _____
E-MAIL : _____

Fecha de alistamiento :

Año	Mes	Día
Año	Mes	Día

Fecha de vencimiento
de la garantía :

PLACA:

Motor:
Chasis:
Color:
Modelo:

Señor usuario, eventualmente este documento podrá ser reemplazado por el acta de entrega que se diligencie en la plataforma IMPULSA al momento de entregar el Vehículo, en tal caso, esta página podrá permanecer en blanco.

VEHÍCULO VICTORY LIFE

Lista de chequeos de alistamiento

OK

- Verificar apariencia del Vehículo.
- Realizar el alistamiento y el registro de la garantía de la batería.
- Verificar el correcto funcionamiento del velocímetro.
- Verificar la presión de las llantas.
- Verificar el nivel de aceite del motor.
- Verificar el encendido del Vehículo.
- Verificar el funcionamiento del sistema eléctrico.
- Instalar y los espejos retrovisores y verificar la correcta posición.
- Realizar el registro en **IMPULSA** del alistamiento.
- Verificar accesorios (herramienta).

TARJETA DE GARANTÍA DE LA BATERIA

Fecha de venta: _____

Marca de la batería: _____

Código de la batería: _____

Tipo de batería: Sellada Convencional

Número serial: _____

Datos del Propietario

Nombre : _____

C.C. : _____

Dirección : _____

Teléfono : _____

Datos del Vehículo

Tipo : _____

Placa : _____

N° Chasis : _____

N° Motor : _____

Historia de la batería en periodo de garantía

Revisión	Fecha	Edad meses	Daño específico	Volt	Observaciones	Distribuidor autorizado
Alistam.						
1						
2						
3						
4						
5						
6						

Códigos de observaciones

- NB** : Nivel bajo del electrolito
SA : Sistema eléctrico necesita atención
NR : El vehículo no se rueda mucho
SR : Tapa superior de batería rota
IR : Tapa inferior de batería rota
PM : Pobre mantenimiento
AB : Abuso de la batería
NA : No aplica

NOTA: Para hacer efectiva la garantía de la batería, es obligatorio tener diligenciada la tarjeta de la batería.

HISTORIAL DE MANTENIMIENTO

Nombre del propietario : _____ C.C. _____

Dirección : _____

Teléfono : _____

N° de motor : _____

N° de chasis : _____

Placa : _____

Nombre del agente comercial : _____

Teléfono del agente comercial : _____

Fecha de inicio de la garantía : _____

NOTA: Mantenga esta información y una llave de repuesto en un lugar seguro.

Fecha	Lectura odómetro	Mantenimiento realizado	Nombre del CSA	Dirección del CSA

HISTORIAL DE MANTENIMIENTO

Fecha	Lectura odómetro	Mantenimiento realizado	Nombre del CSA	Dirección del CSA

HISTORIAL DE MANTENIMIENTO

Fecha	Lectura odómetro	Mantenimiento realizado	Nombre del CSA	Dirección del CSA

1er Mantenimiento preventivo recomendado: 500 km.

CSA: _____
Fecha: _____

_____ Kilometraje: _____

Servicio gratuito de mano de obra exceptuando el aceite de motor, filtro de aceite e insumos. Valido exclusivamente durante el periodo de garantía.



Propietario : _____
C.C. : _____
Kilometraje : _____
N° de motor : _____

**1er Mantenimiento preventivo
recomendado: 500 km.**



Placa: _____

Fecha del servicio : _____
Dirección : _____
Ciudad : _____
Sello del CSA: _____

VEHÍCULO VICTORY LIFE

1^{er} Mantenimiento preventivo recomendado : 500 km

- 1. Verificar que no existan fugas de fluidos (VISUAL).
- 2. Revisar voltaje de la batería.
- 3. Limpiar cedazo de aceite.
- 4. Cambiar aceite de motor según las especificaciones mencionadas en este Manual.
- 5. Limpiar el filtro de aire.
- 6. Drenar carburador.
- 7. Verificar y calibrar la bujía.
- 8. Calibrar válvulas.
- 9. Cambio de aceite de transmisión.
- 10. Revisar y ajustar nivel de líquido de frenos.
- 11. Revisar estado y montaje de las llantas.
- 12. Revisar giro libre de las llantas y estado de los rines.
- 13. Verificar el funcionamiento adecuado de la dirección.
- 14. Revisar y ajustar guayas en general.
- 15. Revisar y lubricar partes móviles.
- 16. Verificar señales de torque y ajustar si es necesario.
- 17. Revisar funcionamiento del sistema eléctrico.
- 18. Revisar funcionamiento del tablero de instrumentos.
- 19. Verificar revoluciones en marcha mínima.
- 20. Limpiar el Vehículo antes de entregarlo.

Nombre del técnico: _____

2^{do} Mantenimiento preventivo o recomendado : 5.000 km.

CSA: _____

Fecha: _____ Kilometraje: _____

Servicio gratuito de mano de obra exceptuando el aceite de motor, filtro de aceite e insumos. Valido exclusivamente durante el periodo de garantía.



Propietario : _____

C.C. : _____

Kilometraje : _____

Nº de motor : _____

**2^{do} Mantenimiento preventivo
recomendado : 5.000 km.**



Placa: _____

Fecha del servicio : _____

Dirección : _____

Ciudad : _____

Sello del CSA:

VEHÍCULO VICTORY LIFE

2^{do} Mantenimiento preventivo recomendado : 5.000 km

- 1. Verificar que no existan fugas de fluidos (VISUAL).
- 2. Revisar voltaje de la batería.
- 3. Limpiar cedazo de aceite.
- 4. Cambiar aceite de motor según las especificaciones mencionadas en este Manual.
- 5. Cambiar el filtro de aire.
- 6. Drenar carburador.
- 7. Verificar y calibrar la bujía.
- 8. Calibrar válvulas.
- 9. Cambio de aceite de transmisión.
- 10. Revisar y ajustar nivel de líquido de frenos.
- 11. Revisar estado y montaje de las llantas.
- 12. Revisar giro libre de las llantas y estado de los rines.
- 13. Verificar el funcionamiento adecuado de la dirección.
- 14. Revisar y ajustar guayas en general.
- 15. Revisar y lubricar partes móviles.
- 16. Verificar señales de torque y ajustar si es necesario.
- 17. Revisar funcionamiento del sistema eléctrico.
- 18. Revisar funcionamiento del tablero de instrumentos.
- 19. Verificar revoluciones en marcha mínima.
- 20. Limpiar el Vehículo antes de entregarlo.

Nombre del técnico: _____

3er Mantenimiento preventivo recomendado : 10.000 km.

CSA: _____
Fecha: _____ Kilometraje: _____

Revisión pagada por el usuario (aceite de motor, filtro de aceite, insumos y mano de obra). Mano de obra 2.5 horas.



Propietario : _____
C.C. : _____
Kilometraje : _____
Nº de motor : _____

**3er Mantenimiento preventivo
recomendado : 10.000 km.**



Placa: _____

Fecha del servicio	:	_____
Dirección	:	_____
Ciudad	:	_____
Sello del CSA:		

Mano de obra: 2.5 horas

VEHÍCULO VICTORY LIFE

3^{er} Mantenimiento preventivo recomendado : 10.000 km

- 1. Verificar que no existan fugas de fluidos (VISUAL).
- 2. Revisar voltaje de la batería.
- 3. Limpiar cedazo de aceite.
- 4. Cambiar aceite de motor según las especificaciones mencionadas en este Manual.
- 5. Cambiar el filtro de aire.
- 6. Drenar o limpiar carburador
- 7. Cambiar la bujía.
- 8. Calibrar válvulas.
- 9. Cambio de aceite de transmisión.
- 10. Revisar y ajustar nivel de líquido de frenos.
- 11. Revisar estado y montaje de las llantas.
- 12. Revisar giro libre de las llantas y estado de los rines.
- 13. Verificar el funcionamiento adecuado de la dirección.
- 14. Revisar y ajustar guayas en general.
- 15. Revisar y lubricar partes móviles.
- 16. Verificar señales de torque y ajustar si es necesario.
- 17. Revisar funcionamiento del sistema eléctrico.
- 18. Revisar funcionamiento del tablero de instrumentos.
- 19. Verificar revoluciones en marcha mínima.
- 20. Limpiar el Vehículo antes de entregarlo.

Nombre del técnico: _____

4to Mantenimiento preventivo recomendado : 15.000 km.

CSA: _____

Fecha: _____ Kilometraje: _____

Servicio gratuito de mano de obra exceptuando el aceite de motor, filtro de aceite e insumos. Válido exclusivamente durante el periodo de garantía y si ha asistido a los demás mantenimientos preventivos mencionados en este Manual.



Propietario : _____

C.C. : _____

Kilometraje : _____

Nº de motor : _____

**4to Mantenimiento preventivo
recomendado : 15.000 km.**



Placa: _____

Fecha del servicio : _____

Dirección : _____

Ciudad : _____

Sello del CSA: _____

VEHÍCULO VICTORY LIFE

4^{to} Mantenimiento preventivo recomendado : 15.000 km

- 1. Verificar que no existan fugas de fluidos (VISUAL).
- 2. Revisar voltaje de la batería.
- 3. Limpiar cedazo de aceite.
- 4. Cambiar aceite de motor según las especificaciones mencionadas en este Manual.
- 5. Cambiar el filtro de aire.
- 6. Drenar carburador.
- 7. Verificar y calibrar la bujía.
- 8. Calibrar válvulas.
- 9. Cambio de aceite de transmisión.
- 10. Revisar y ajustar nivel de líquido de frenos.
- 11. Revisar estado y montaje de las llantas.
- 12. Revisar giro libre de las llantas y estado de los rines.
- 13. Verificar el funcionamiento adecuado de la dirección.
- 14. Revisar y ajustar guayas en general.
- 15. Revisar y lubricar partes móviles.
- 16. Verificar señales de torque y ajustar si es necesario.
- 17. Revisar funcionamiento del sistema eléctrico.
- 18. Revisar funcionamiento del tablero de instrumentos.
- 19. Verificar revoluciones en marcha mínima.
- 20. Limpiar el Vehículo antes de entregarlo.

Nombre del técnico: _____

5º Mantenimiento preventivo recomendado : 20.000 km.

CSA: _____

Fecha: _____ Kilometraje: _____

Servicio gratuito de mano de obra exceptuando el aceite de motor, filtro de aceite e insumos. Válido exclusivamente durante el período de garantía y si ha asistido a los demás mantenimientos preventivos mencionados en este Manual.



Propietario : _____

C.C. : _____

Kilometraje : _____

Nº de motor : _____

**5º Mantenimiento preventivo
recomendado : 20.000 km.**



Placa: _____

Fecha del servicio : _____

Dirección : _____

Ciudad : _____

Sello del CSA: _____

VEHÍCULO VICTORY LIFE

5^{to} Mantenimiento preventivo recomendado : 20.000 km

- 1. Verificar que no existan fugas de fluidos (VISUAL).
- 2. Revisar voltaje de la batería.
- 3. Limpiar cedazo de aceite.
- 4. Cambiar aceite de motor según las especificaciones mencionadas en este Manual.
- 5. Cambiar el filtro de aire.
- 6. Drenar carburador.
- 7. Cambiar la bujía.
- 8. Calibrar válvulas.
- 9. Cambio de aceite de transmisión.
- 10. Revisar y ajustar nivel de líquido de frenos.
- 11. Revisar estado y montaje de las llantas.
- 12. Revisar giro libre de las llantas y estado de los rines.
- 13. Verificar el funcionamiento adecuado de la dirección.
- 14. Revisar y ajustar guayas en general.
- 15. Revisar y lubricar partes móviles.
- 16. Verificar señales de torque y ajustar si es necesario.
- 17. Revisar funcionamiento del sistema eléctrico.
- 18. Revisar funcionamiento del tablero de instrumentos.
- 19. Verificar revoluciones en marcha mínima.
- 20. Limpiar el Vehículo antes de entregarlo.

Nombre del técnico: _____

MANTENIMIENTO PREVENTIVO POSTERIORES A LA GARANTÍA

Recuerde que para el buen funcionamiento y desempeño de su Vehículo Victory LIFE con el respaldo de AUTECO MOBILITY, usted cuenta con una amplia red de CSA a nivel nacional para continuar con sus mantenimientos preventivos.

La Compañía recomienda realizar los mantenimientos preventivos cada **5.000** km y los cambios de aceite de motor cada **2.500** Km en los (CSA) de la red de Auteco Mobility.

En los CSA de la red Auteco Mobility siempre encontrará repuestos originales. Utilice siempre aceite 10W40 JASO MA API-SL.

**RECONOZCA LOS CENTROS
DE SERVICIO AUTORIZADOS EN TODO EL PAÍS**





NITRUS[®]
RIDE DIFFERENT



**ACCESORIOS DE PROTECCIÓN
Y LUJO PARA TU MOTOCICLETA**

- 🔪 PARRILLAS
- 🔪 SLIDERS
- 🔪 HANDSAVERS
- 🔪 ESTABILIZADORES
- 🔪 PORTA ALFORJAS
- 🔪 LEVAS
- 🔪 PEDALES
- 🔪 PROTECTORES DE LEVAS

